



Statistische Berichte

# Straßenverkehrsunfälle in Bayern im September 2015



H 1 1 m 9/2015  
Hrsg. im Dezember 2015  
Bestellnr. H1101C 201509

## Zeichenerklärung

- 0 mehr als nichts, aber weniger als die Hälfte der kleinsten in der Tabelle nachgewiesenen Einheit
- nichts vorhanden oder keine Veränderung
- / keine Angaben, da Zahlen nicht sicher genug
- Zahlenwert unbekannt, geheimzuhalten oder nicht rechenbar
- ... Angabe fällt später an
- X Tabellenfach gesperrt, da Aussage nicht sinnvoll
- ( ) Nachweis unter dem Vorbehalt, dass der Zahlenwert erhebliche Fehler aufweisen kann
- p vorläufiges Ergebnis
- r berichtigtes Ergebnis
- s geschätztes Ergebnis
- D Durchschnitt
- ≙ entspricht

## Auf- und Abrunden

Im Allgemeinen ist ohne Rücksicht auf die Endsummen auf- bzw. abgerundet worden. Deshalb können sich bei der Summierung von Einzelangaben geringfügige Abweichungen zu den ausgewiesenen Endsummen ergeben. Bei der Aufgliederung der Gesamtheit in Prozent kann die Summe der Einzelwerte wegen Rundens vom Wert 100 % abweichen. Eine Abstimmung auf 100 % erfolgt im Allgemeinen nicht.

## Publikationsservice

Das Bayerische Landesamt für Statistik veröffentlicht jährlich über 400 Publikationen. Das aktuelle Veröffentlichungsverzeichnis ist im Internet als Datei verfügbar, kann aber auch als Druckversion kostenlos zugesandt werden.

### Kostenlos

ist der Download der meisten Veröffentlichungen, z.B. von Statistischen Berichten (PDF- oder Excel-Format).

### Kostenpflichtig

sind alle Printversionen (auch von Statistischen Berichten), Datenträger und ausgewählte Dateien (z.B. von Verzeichnissen, von Beiträgen, vom Jahrbuch).

### Newsletter Veröffentlichungen

Die Themenbereiche können individuell ausgewählt werden. Über Neuerscheinungen wird aktuell informiert.

### Webshop

 Alle Veröffentlichungen sind im Internet  
 verfügbar unter  
 [www.statistik.bayern.de/veroeffentlichungen](http://www.statistik.bayern.de/veroeffentlichungen)

## Impressum

### Statistische Berichte

bieten in tabellarischer Form neuestes Zahlenmaterial der jeweiligen Erhebung. Dieses wird, soweit erforderlich, methodisch erläutert und kurz kommentiert.

### Herausgeber, Druck und Vertrieb

Bayerisches Landesamt für Statistik  
St.-Martin-Str. 47  
81541 München

### Papier

Gedruckt auf umweltfreundlichem Papier, chlorfrei gebleicht.

### Vertrieb

E-Mail [vertrieb@statistik.bayern.de](mailto:vertrieb@statistik.bayern.de)  
Telefon 089 2119-3205  
Telefax 089 2119-3457

### Auskunftsdienst

E-Mail [info@statistik.bayern.de](mailto:info@statistik.bayern.de)  
Telefon 089 2119-3218  
Telefax 089 2119-13580

© Bayerisches Landesamt für Statistik, München 2015  
Vervielfältigung und Verbreitung, auch auszugsweise, mit Quellenangabe gestattet.

**Hinweis:** Diese Druckschrift wird im Rahmen der Öffentlichkeitsarbeit der Bayerischen Staatsregierung herausgegeben. Sie darf weder von Parteien noch von Wahlwerbern oder Wahlhelfern im Zeitraum von fünf Monaten vor einer Wahl zum Zwecke der Wahlwerbung verwendet werden. Dies gilt für Landtags-, Bundestags-, Kommunal- und Europawahlen. Missbräuchlich ist während dieser Zeit insbesondere die Verteilung auf Wahlveranstaltungen, an Informationsständen der Parteien sowie das Einlegen, Aufdrucken und Aufkleben parteipolitischer Informationen oder Werbemittel. Untersagt ist gleichfalls die Weitergabe an Dritte zum Zwecke der Wahlwerbung. Auch ohne zeitlichen Bezug zu einer bevorstehenden Wahl darf die Druckschrift nicht in einer Weise verwendet werden, die als Parteinahme der Staatsregierung zugunsten einzelner politischer Gruppen verstanden werden könnte. Den Parteien ist es gestattet, die Druckschrift zur Unterrichtung ihrer eigenen Mitglieder zu verwenden.

# Inhaltsverzeichnis

<b>Vorbemerkungen .....</b>	<b>4</b>
<b>Abbildungen und Tabellen</b>	
Abb. 1 Straßenverkehrsunfälle und deren Folgen in Bayern seit Januar 2013 .....	6
1. Straßenverkehrsunfälle und Verunglückte in Bayern .....	7
2. Straßenverkehrsunfälle und Verunglückte in Bayern nach Monaten .....	8
3. Straßenverkehrsunfälle und Verunglückte in Bayern im September 2015 nach Kreisen .....	9
4. Straßenverkehrsunfälle und Verunglückte in Bayern nach Straßenarten .....	15
5. Verunglückte im Straßenverkehr in Bayern nach Art der Verkehrsbeteiligung und Ortslage ....	16
6. An Straßenverkehrsunfällen beteiligte Fahrzeugführer und Fußgänger in Bayern .....	20
7. Straßenverkehrsunfälle und Verunglückte in Bayern im September 2015 nach Tagen .....	22
8. Getötete und Verletzte im Straßenverkehr in Bayern nach Altersgruppen und Geschlecht .....	24
9. Straßenverkehrsunfälle und Verunglückte in Bayern nach Unfalltypen .....	26

## Vorbemerkungen

**Rechtsgrundlage** der Straßenverkehrsunfallstatistik ist das Gesetz über die Statistik der Straßenverkehrsunfälle (Straßenverkehrsunfallstatistikgesetz – StVUStatG) vom 15. Juni 1990 (BGBl I S. 1078 ff), zuletzt geändert durch Artikel 298 der Verordnung vom 31. Oktober 2006 (BGBl. I S. 2407) sowie der Verordnung zur näheren Bestimmung des schwerwiegenden Unfalls mit Sachschaden im Sinne des Straßenverkehrsunfallstatistikgesetzes vom 21. Dezember 1994 (BGBl I S. 3970), geändert durch Artikel 3 der Verordnung zur Änderung der Anlage zu § 24a des Straßenverkehrsgesetzes und anderer Vorschriften vom 6. Juni 2007 (BGBl I S. 1047). Danach wird über Unfälle, bei denen infolge des Fahrverkehrs auf öffentlichen Wegen und Plätzen Personen getötet oder verletzt oder Sachschäden verursacht worden sind, laufend eine Bundesstatistik geführt. Sie dient dazu, eine aktuelle umfassende und zuverlässige Datenbasis über Struktur und Entwicklung der Straßenverkehrsunfälle zu erstellen.

## Auskunftspflicht und Erhebungsumfang

Auskunftspflichtig sind die Polizeidienststellen, deren Beamte den Unfall aufgenommen haben. Entsprechend erfasst die Statistik nur die Unfälle, zu denen die Polizei herangezogen wurde; das sind insbesondere solche mit schweren Folgen.

## Unfälle und Verunglückte

Nach der Schwere der Unfallfolgen werden Unfälle mit Personenschaden und Unfälle mit nur Sachschaden unterschieden. Kriterium für die Zuordnung eines Unfalls ist die jeweils schwerste Folge. Entsprechend können bei einem Unfall mit Schwerverletzten neben den Schwerverletzten noch Personen leichtverletzt worden und/oder Sachschaden entstanden sein, es kam jedoch niemand ums Leben.

**Unfälle mit Personenschaden** sind solche, bei denen Menschen getötet oder (schwer/leicht-) verletzt wurden. Zu den Unfällen mit nur Sachschaden zählen **schwerwiegende Unfälle mit Sachschaden (im engeren Sinne)**, bei denen ein Straftatbestand oder eine Ordnungswidrigkeit (Bußgeld) vorlag und gleichzeitig mindestens ein Kfz aufgrund eines Unfallschadens von der Unfallstelle abgeschleppt werden musste (nicht fahrbereit). Ebenso zählen hierzu **sonstige Sachschadensunfälle unter dem Einfluss berauschender Mittel** (ein Unfallbeteiligter stand unter Einwirkung von Alkohol oder anderen berauschenden Mitteln und alle beteiligten Kfz waren fahrbereit).

Nur zahlenmäßig erfasst und nach der Ortslage gegliedert (inner-, außerorts, auf Autobahnen) werden alle **übrigen Sachschadensunfälle**.

Dazu zählen alle Sachschadensunfälle

- ohne Straftatbestand oder Ordnungswidrigkeit (Bußgeld), unabhängig davon, ob ein beteiligtes Fahrzeug fahrbereit war oder nicht,
- mit Straftatbestand oder Ordnungswidrigkeit (Bußgeld) und alle Kfz fahrbereit, aber ohne Einwirkung von Alkohol oder anderen berauschenden Mitteln.

Diese Unfälle werden analog den früheren Bagatellunfällen behandelt.

Als **Verunglückte** zählen Personen (auch Mitfahrer), die beim Unfall getötet oder verletzt wurden. Dabei werden nachgewiesen als

- Getötete:  
Personen, die innerhalb von 30 Tagen an den Unfallfolgen starben,
- Schwerverletzte:  
Personen, die unmittelbar zu stationärer Behandlung in ein Krankenhaus eingeliefert wurden (Verbleib mindestens 24 Stunden),
- Leichtverletzte  
Personen, deren Verletzungen keinen Krankenhausaufenthalt erforderten.

## Methodische Hinweise

Die ersten Ergebnisse der Statistik der Straßenverkehrsunfälle stützen sich auf die Verkehrsunfallanzeigen der den Unfall aufnehmenden Polizeibeamten, die dem Landesamt auf Datenträger übermittelt werden.

Üblicherweise können nicht alle Unfallanzeigen von der Polizei oder dem Landesamt termingerecht in die Monatsergebnisse eingearbeitet werden, da bei fehlenden oder widersprüchlichen Angaben oft zeitraubende Rückfragen nötig werden.

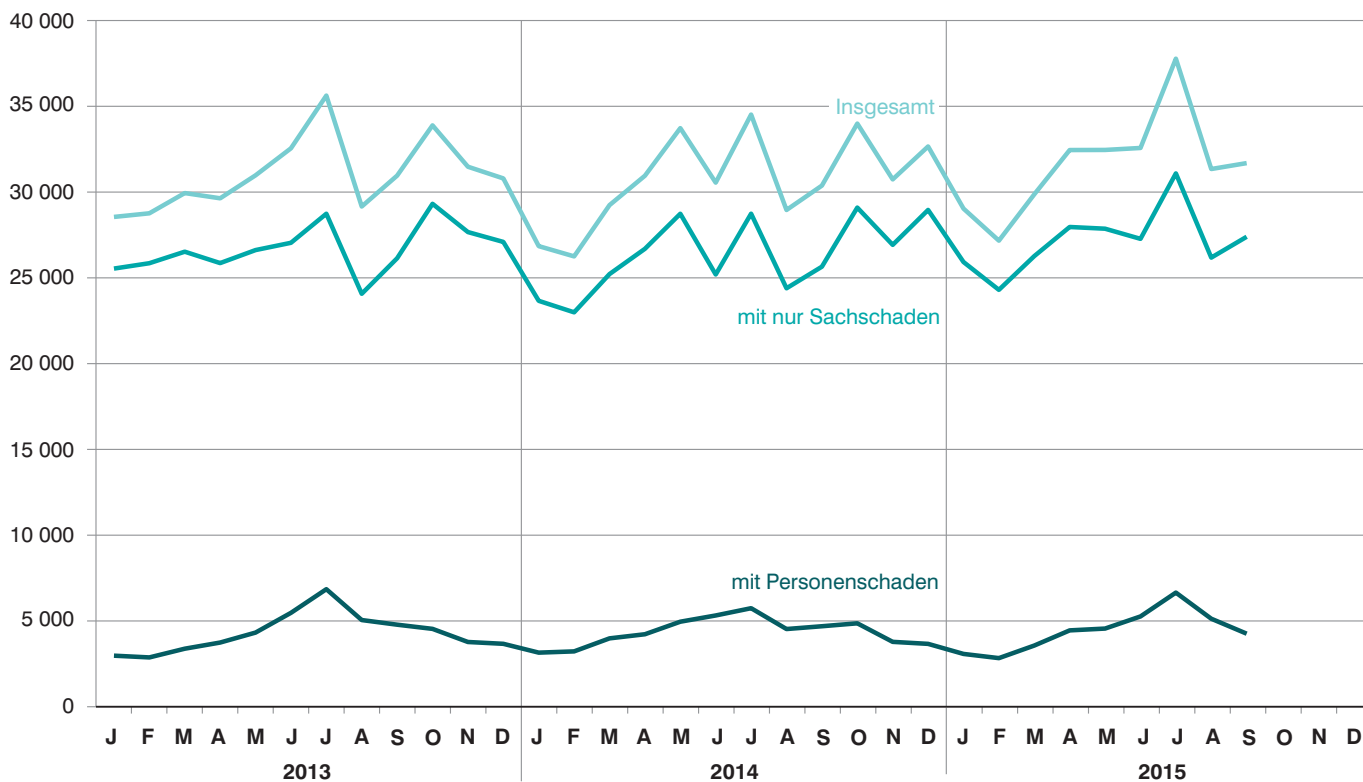
Die zunächst für einen Berichtsmonat übermittelten Daten werden laufend um solche Nachmeldungen ergänzt. Die Ergebnisse der monatlichen Straßenverkehrsunfallstatistik sind daher als **vorläufig** anzusehen.

So werden die einzelnen Monatsergebnisse des laufenden Jahres 2015 erst mit Abschluss der Jahresaufbereitung etwa im April des Folgejahres 2016 endgültig.

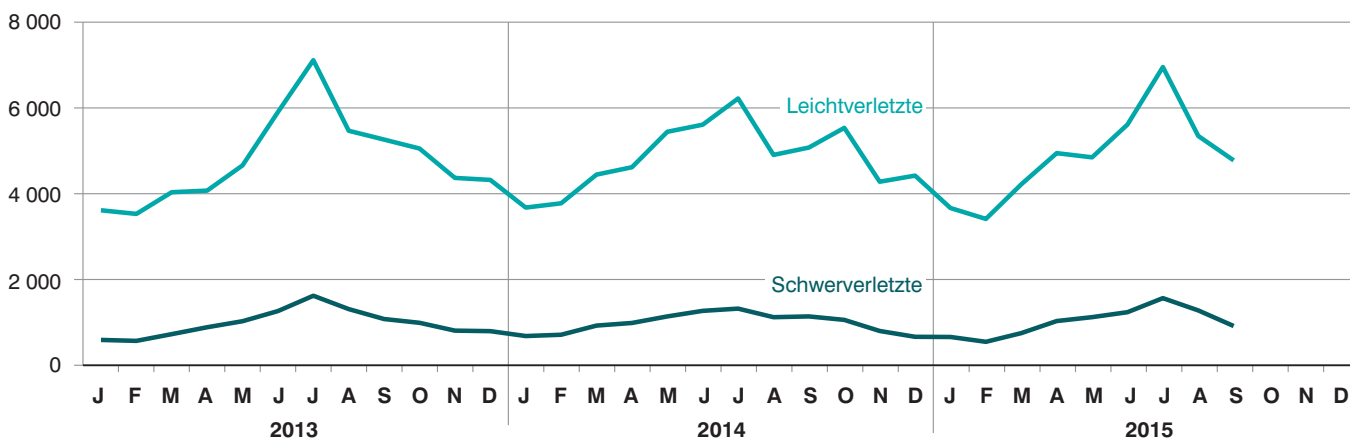
Ab dem Berichtsmonat Januar 2014 wurden die Verkehrsbeteiligungsarten um Neuaufnahmen ergänzt (siehe Anhang).

Abb. 1  
**Straßenverkehrsunfälle und deren Folgen in Bayern seit Januar 2013**

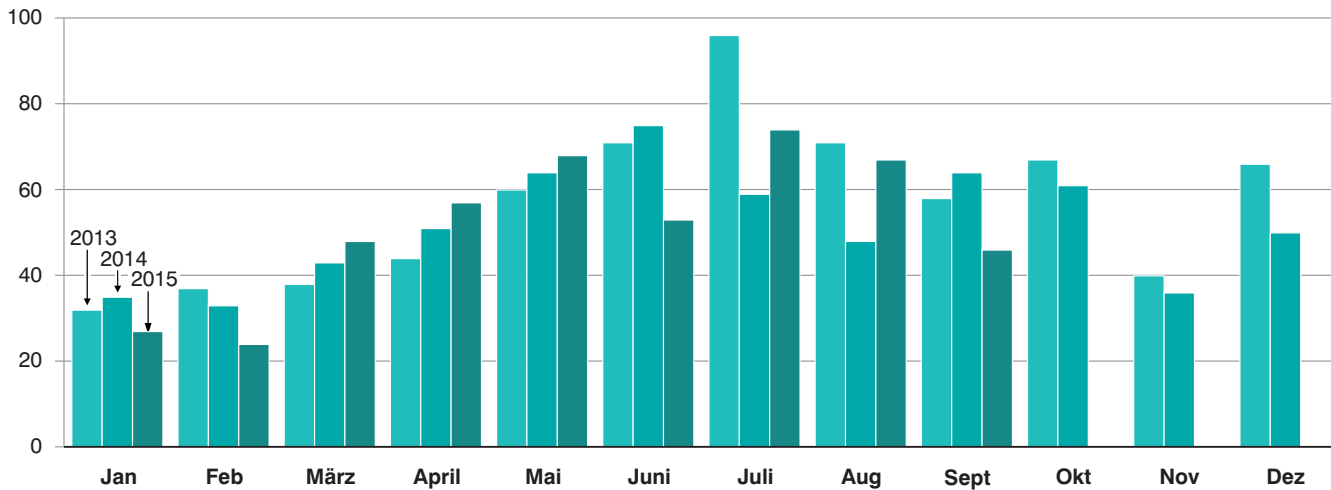
**Straßenverkehrsunfälle**



**Verletzte Personen**



**Getötete Personen**



## 1. Straßenverkehrsunfälle und Verunglückte in Bayern

Unfälle Verunglückte	September			Januar - September		
	2015	2014	Veränderung 2015 gegenüber 2014	2015	2014	Veränderung 2015 gegenüber 2014
	Anzahl		%	Anzahl		%
<b>Unfälle insgesamt .....</b>	<b>31 701</b>	<b>30 391</b>	<b>4,3</b>	<b>284 473</b>	<b>271 545</b>	<b>4,8</b>
davon Unfälle mit Personenschaden .....	4 290	4 723	-9,2	40 074	40 116	-0,1
Unfälle mit nur Sachschaden .....	27 411	25 668	6,8	244 399	231 429	5,6
davon schwerwiegende Unfälle mit Sachschaden (im engeren Sinne) .....	736	817	-9,9	7 274	7 024	3,6
sonstige Sachschadens- unfälle unter dem Einfluss berauschender Mittel .....	108	160	-32,5	1 330	1 304	2,0
übrige Sachschadens- unfälle .....	26 567	24 691	7,6	235 795	223 101	5,7
<b>Verunglückte insgesamt .....</b>	<b>5 714</b>	<b>6 256</b>	<b>-8,7</b>	<b>53 134</b>	<b>53 321</b>	<b>-0,4</b>
davon Getötete .....	46	64	-28,1	464	472	-1,7
Schwerverletzte .....	900	1 124	-19,9	8 970	9 157	-2,0
Leichtverletzte .....	4 768	5 068	-5,9	43 700	43 692	0,0
davon Verunglückte Benutzer von						
Kraftwagen .....	3 442	3 639	-5,4	31 715	32 123	-1,3
Zweirädern .....	1 978	2 264	-12,6	18 276	17 916	2,0
davon Krafträdern m. amtl. Kennz. ....	584	679	-14,0	5 094	5 065	0,6
Krafträdern m. Versicherungsk. ....	230	280	-17,9	2 048	2 095	-2,2
Fahrrädern .....	1 164	1 305	-10,8	11 134	10 756	3,5
Verunglückte Fußgänger .....	255	327	-22,0	2 889	3 015	-4,2
Verunglückte andere Verkehrs- teilnehmer .....	39	26	50,0	254	267	-4,9

## 2. Straßenverkehrsunfälle und Verunglückte in Bayern nach Monaten

Jahr — Monat	Unfälle				Verunglückte			
	insgesamt	Personen- schaden	davon mit		insgesamt	davon		
			nur Sachschaden			Getötete	Schwer- verletzte	Leicht- verletzte
			insgesamt	übrige Sachschadens- unfälle				
<b>2014</b>								
Januar .....	26 865	3 186	23 679	22 580	4 367	35	666	3 666
Februar .....	26 268	3 259	23 009	22 181	4 495	33	696	3 766
März .....	29 254	4 017	25 237	24 397	5 389	43	910	4 436
<b>Januar - März .....</b>	<b>82 387</b>	<b>10 462</b>	<b>71 925</b>	<b>69 158</b>	<b>14 251</b>	<b>111</b>	<b>2 272</b>	<b>11 868</b>
April .....	30 966	4 257	26 709	25 852	5 630	51	971	4 608
Mai .....	33 738	4 988	28 750	27 795	6 624	64	1 124	5 436
Juni .....	30 564	5 351	25 213	24 368	6 931	75	1 254	5 602
<b>Januar - Juni .....</b>	<b>177 655</b>	<b>25 058</b>	<b>152 597</b>	<b>147 173</b>	<b>33 436</b>	<b>301</b>	<b>5 621</b>	<b>27 514</b>
Juli .....	34 528	5 774	28 754	27 777	7 579	59	1 306	6 214
August .....	28 971	4 561	24 410	23 460	6 050	48	1 106	4 896
September .....	30 391	4 723	25 668	24 691	6 256	64	1 124	5 068
<b>Januar - September .....</b>	<b>271 545</b>	<b>40 116</b>	<b>231 429</b>	<b>223 101</b>	<b>53 321</b>	<b>472</b>	<b>9 157</b>	<b>43 692</b>
Oktober .....	34 004	4 894	29 110	27 992	6 632	61	1 043	5 528
November .....	30 753	3 814	26 939	25 992	5 090	36	784	4 270
Dezember .....	32 670	3 697	28 973	27 483	5 110	50	648	4 412
<b>Januar - Dezember .....</b>	<b>368 972</b>	<b>52 521</b>	<b>316 451</b>	<b>304 568</b>	<b>70 153</b>	<b>619</b>	<b>11 632</b>	<b>57 902</b>
<b>2015<sup>1)</sup></b>								
Januar .....	29 051	3 111	25 940	24 707	4 326	27	644	3 655
Februar .....	27 184	2 866	24 318	23 350	3 956	24	531	3 401
März .....	29 883	3 599	26 284	25 411	4 991	48	734	4 209
<b>Januar - März .....</b>	<b>86 118</b>	<b>9 576</b>	<b>76 542</b>	<b>73 468</b>	<b>13 273</b>	<b>99</b>	<b>1 909</b>	<b>11 265</b>
April .....	32 462	4 482	27 980	27 034	6 010	57	1 016	4 937
Mai .....	32 468	4 588	27 880	26 882	6 014	68	1 107	4 839
Juni .....	32 583	5 294	27 289	26 375	6 881	53	1 223	5 605
<b>Januar - Juni .....</b>	<b>183 631</b>	<b>23 940</b>	<b>159 691</b>	<b>153 759</b>	<b>32 178</b>	<b>277</b>	<b>5 255</b>	<b>26 646</b>
Juli .....	37 784	6 683	31 101	30 138	8 573	74	1 551	6 948
August .....	31 357	5 161	26 196	25 331	6 669	67	1 264	5 338
September .....	31 701	4 290	27 411	26 567	5 714	46	900	4 768
<b>Januar - September .....</b>	<b>284 473</b>	<b>40 074</b>	<b>244 399</b>	<b>235 795</b>	<b>53 134</b>	<b>464</b>	<b>8 970</b>	<b>43 700</b>
Oktober .....								
November .....								
Dezember .....								
<b>Januar - Dezember .....</b>								

<sup>1)</sup> Vorläufige Ergebnisse (einschließlich Nachmeldungen für den jeweiligen Berichtszeitraum).



### 3. Straßenverkehrsunfälle und Verunglückte in Bayern im September 2015 nach Kreisen

Gebiet Ortslage	Straßenverkehrsunfälle				Verunglückte			
	insgesamt	mit Personen- schaden	mit schwer- wiegendem Sachschaden <sup>1)</sup>	sonstige Unfälle unter dem Einfluss berau- schender Mittel	insgesamt	Getötete	Schwer- verletzte	Leicht- verletzte
Ingolstadt, Stadt	81	69	10	2	80	-	14	66
innerorts	72	62	9	1	70	-	13	57
außerorts ohne Autobahn	7	5	1	1	7	-	1	6
auf Autobahnen	2	2	-	-	3	-	-	3
München, Landeshauptstadt	594	511	60	23	621	2	39	580
innerorts	564	490	53	21	588	2	35	551
außerorts ohne Autobahn	3	3	-	-	3	-	1	2
auf Autobahnen	27	18	7	2	30	-	3	27
Rosenheim, Stadt	38	36	1	1	54	-	3	51
innerorts	35	33	1	1	51	-	2	49
außerorts ohne Autobahn	3	3	-	-	3	-	1	2
auf Autobahnen	-	-	-	-	-	-	-	-
Altötting	54	44	8	2	55	1	6	48
innerorts	31	28	3	-	31	-	2	29
außerorts ohne Autobahn	22	15	5	2	22	1	3	18
auf Autobahnen	1	1	-	-	2	-	1	1
Berchtesgadener Land	47	45	2	-	64	-	15	49
innerorts	21	21	-	-	22	-	7	15
außerorts ohne Autobahn	22	20	2	-	28	-	5	23
auf Autobahnen	4	4	-	-	14	-	3	11
Bad Tölz-Wolfratshausen	53	45	7	1	57	-	15	42
innerorts	23	19	4	-	20	-	5	15
außerorts ohne Autobahn	27	24	2	1	35	-	9	26
auf Autobahnen	3	2	1	-	2	-	1	1
Dachau	81	66	14	1	86	1	10	75
innerorts	55	45	10	-	50	-	4	46
außerorts ohne Autobahn	20	16	3	1	25	1	5	19
auf Autobahnen	6	5	1	-	11	-	1	10
Ebersberg	52	41	10	1	56	2	9	45
innerorts	26	20	5	1	23	-	3	20
außerorts ohne Autobahn	17	14	3	-	22	2	5	15
auf Autobahnen	9	7	2	-	11	-	1	10
Eichstätt	65	55	9	1	78	-	11	67
innerorts	20	18	2	-	24	-	3	21
außerorts ohne Autobahn	30	27	2	1	33	-	5	28
auf Autobahnen	15	10	5	-	21	-	3	18
Erding	37	28	9	-	43	1	4	38
innerorts	22	18	4	-	25	-	2	23
außerorts ohne Autobahn	12	7	5	-	11	-	1	10
auf Autobahnen	3	3	-	-	7	1	1	5
Freising	80	59	17	4	80	-	11	69
innerorts	40	27	10	3	31	-	3	28
außerorts ohne Autobahn	20	16	4	-	23	-	5	18
auf Autobahnen	20	16	3	1	26	-	3	23
Fürstenfeldbruck	71	61	10	-	82	-	12	70
innerorts	48	42	6	-	54	-	6	48
außerorts ohne Autobahn	18	16	2	-	24	-	5	19
auf Autobahnen	5	3	2	-	4	-	1	3
Garmisch-Partenkirchen	40	32	8	-	38	-	9	29
innerorts	25	22	3	-	26	-	7	19
außerorts ohne Autobahn	11	10	1	-	12	-	2	10
auf Autobahnen	4	-	4	-	-	-	-	-
Landsberg am Lech	48	38	9	1	47	-	11	36
innerorts	17	13	4	-	14	-	3	11
außerorts ohne Autobahn	25	21	4	-	27	-	7	20
auf Autobahnen	6	4	1	1	6	-	1	5
Miesbach	46	38	7	1	47	2	8	37
innerorts	26	23	3	-	28	1	5	22
außerorts ohne Autobahn	16	12	4	-	15	1	3	11
auf Autobahnen	4	3	-	1	4	-	-	4
Mühl Dorf a. Inn	37	27	8	2	36	-	6	30
innerorts	18	13	4	1	13	-	2	11
außerorts ohne Autobahn	18	13	4	1	22	-	4	18
auf Autobahnen	1	1	-	-	1	-	-	1
München	114	96	17	1	120	2	12	106
innerorts	64	54	9	1	57	-	5	52
außerorts ohne Autobahn	29	24	5	-	36	1	2	33
auf Autobahnen	21	18	3	-	27	1	5	21
Neuburg-Schrobenhausen	37	33	3	1	44	1	12	31
innerorts	21	19	1	1	22	-	8	14
außerorts ohne Autobahn	16	14	2	-	22	1	4	17
auf Autobahnen	-	-	-	-	-	-	-	-

<sup>1)</sup> Schwerwiegender Unfall mit Sachschaden (im engeren Sinne).

Noch: 3. Straßenverkehrsunfälle und Verunglückte in Bayern im September 2015 nach Kreisen

Gebiet Ortslage	Straßenverkehrsunfälle				Verunglückte			
	insgesamt	mit Personen- schaden	mit schwer- wiegendem Sachschaden <sup>1)</sup>	sonstige Unfälle unter dem Einfluss berau- schender Mittel	insgesamt	Getötete	Schwer- verletzte	Leicht- verletzte
Pfaffenhofen a.d.Ilm .....	62	50	8	4	73	1	20	52
innerorts .....	22	18	1	3	20	-	4	16
außerorts ohne Autobahn .....	22	21	1	-	35	1	15	19
auf Autobahnen .....	18	11	6	1	18	-	1	17
Rosenheim .....	94	80	12	2	103	1	21	81
innerorts .....	50	42	6	2	52	-	8	44
außerorts ohne Autobahn .....	35	29	6	-	36	1	12	23
auf Autobahnen .....	9	9	-	-	15	-	1	14
Starnberg .....	55	46	6	3	57	-	12	45
innerorts .....	29	27	-	2	31	-	8	23
außerorts ohne Autobahn .....	16	13	3	-	20	-	4	16
auf Autobahnen .....	10	6	3	1	6	-	-	6
Traunstein .....	74	60	14	-	88	1	19	68
innerorts .....	32	28	4	-	34	1	4	29
außerorts ohne Autobahn .....	38	29	9	-	44	-	14	30
auf Autobahnen .....	4	3	1	-	10	-	1	9
Weilheim-Schongau .....	55	46	8	1	63	-	18	45
innerorts .....	32	30	1	1	38	-	7	31
außerorts ohne Autobahn .....	21	16	5	-	25	-	11	14
auf Autobahnen .....	2	-	2	-	-	-	-	-
<b>Reg.-Bez. Oberbayern .....</b>	<b>1 915</b>	<b>1 606</b>	<b>257</b>	<b>52</b>	<b>2 072</b>	<b>15</b>	<b>297</b>	<b>1 760</b>
<b>innerorts .....</b>	<b>1 293</b>	<b>1 112</b>	<b>143</b>	<b>38</b>	<b>1 324</b>	<b>4</b>	<b>146</b>	<b>1 174</b>
<b>außerorts ohne Autobahn .....</b>	<b>448</b>	<b>368</b>	<b>73</b>	<b>7</b>	<b>530</b>	<b>9</b>	<b>124</b>	<b>397</b>
<b>auf Autobahnen .....</b>	<b>174</b>	<b>126</b>	<b>41</b>	<b>7</b>	<b>218</b>	<b>2</b>	<b>27</b>	<b>189</b>
Landshut, Stadt .....	18	17	1	-	19	-	2	17
innerorts .....	14	13	1	-	14	-	1	13
außerorts ohne Autobahn .....	1	1	-	-	1	-	1	-
auf Autobahnen .....	3	3	-	-	4	-	-	4
Passau, Stadt .....	17	13	4	-	16	1	6	9
innerorts .....	12	10	2	-	11	-	3	8
außerorts ohne Autobahn .....	5	3	2	-	5	1	3	1
auf Autobahnen .....	-	-	-	-	-	-	-	-
Straubing, Stadt .....	21	20	1	-	20	-	2	18
innerorts .....	21	20	1	-	20	-	2	18
außerorts ohne Autobahn .....	-	-	-	-	-	-	-	-
auf Autobahnen .....	-	-	-	-	-	-	-	-
Deggendorf .....	72	63	5	4	129	1	9	119
innerorts .....	38	33	1	4	46	-	5	41
außerorts ohne Autobahn .....	27	23	4	-	33	1	3	29
auf Autobahnen .....	7	7	-	-	50	-	1	49
Freyung-Grafenau .....	24	22	1	1	29	1	6	22
innerorts .....	8	7	1	-	8	-	-	8
außerorts ohne Autobahn .....	16	15	-	1	21	1	6	14
auf Autobahnen .....	-	-	-	-	-	-	-	-
Kelheim .....	52	48	4	-	59	1	9	49
innerorts .....	23	22	1	-	23	-	3	20
außerorts ohne Autobahn .....	25	23	2	-	32	1	6	25
auf Autobahnen .....	4	3	1	-	4	-	-	4
Landshut .....	43	36	4	3	44	3	10	31
innerorts .....	18	14	3	1	18	1	3	14
außerorts ohne Autobahn .....	21	19	-	2	22	2	7	13
auf Autobahnen .....	4	3	1	-	4	-	-	4
Passau .....	94	73	17	4	100	1	20	79
innerorts .....	30	20	8	2	30	-	6	24
außerorts ohne Autobahn .....	63	52	9	2	69	1	13	55
auf Autobahnen .....	1	1	-	-	1	-	1	-
Regen .....	26	22	4	-	29	-	6	23
innerorts .....	8	7	1	-	11	-	3	8
außerorts ohne Autobahn .....	18	15	3	-	18	-	3	15
auf Autobahnen .....	-	-	-	-	-	-	-	-
Rottal-Inn .....	37	34	2	1	50	-	6	44
innerorts .....	20	17	2	1	24	-	4	20
außerorts ohne Autobahn .....	17	17	-	-	26	-	2	24
auf Autobahnen .....	-	-	-	-	-	-	-	-
Straubing-Bogen .....	49	42	6	1	59	1	16	42
innerorts .....	16	14	1	1	18	-	4	14
außerorts ohne Autobahn .....	29	24	5	-	36	1	11	24
auf Autobahnen .....	4	4	-	-	5	-	1	4
Dingolfing-Landau .....	38	36	1	1	46	-	5	41
innerorts .....	16	15	-	1	16	-	-	16
außerorts ohne Autobahn .....	15	14	1	-	19	-	3	16
auf Autobahnen .....	7	7	-	-	11	-	2	9

<sup>1)</sup> Schwerwiegender Unfall mit Sachschaden (im engeren Sinne).

Noch: 3. Straßenverkehrsunfälle und Verunglückte in Bayern im September 2015 nach Kreisen

Gebiet Ortslage	Straßenverkehrsunfälle				Verunglückte			
	insgesamt	mit Personen- schaden	mit schwer- wiegendem Sachschaden <sup>1)</sup>	sonstige Unfälle unter dem Einfluss berau- schender Mittel	insgesamt	Getötete	Schwer- verletzte	Leicht- verletzte
<b>Reg.-Bez. Niederbayern</b> .....	<b>491</b>	<b>426</b>	<b>50</b>	<b>15</b>	<b>600</b>	<b>9</b>	<b>97</b>	<b>494</b>
<b>innerorts</b> .....	<b>224</b>	<b>192</b>	<b>22</b>	<b>10</b>	<b>239</b>	<b>1</b>	<b>34</b>	<b>204</b>
<b>außerorts ohne Autobahn</b> .....	<b>237</b>	<b>206</b>	<b>26</b>	<b>5</b>	<b>282</b>	<b>8</b>	<b>58</b>	<b>216</b>
<b>auf Autobahnen</b> .....	<b>30</b>	<b>28</b>	<b>2</b>	<b>-</b>	<b>79</b>	<b>-</b>	<b>5</b>	<b>74</b>
Amberg, Stadt .....	22	17	5	-	23	-	1	22
innerorts .....	17	14	3	-	19	-	1	18
außerorts ohne Autobahn .....	5	3	2	-	4	-	-	4
auf Autobahnen .....	-	-	-	-	-	-	-	-
Regensburg, Stadt .....	38	34	4	-	39	-	3	36
innerorts .....	36	32	4	-	37	-	3	34
außerorts ohne Autobahn .....	-	-	-	-	-	-	-	-
auf Autobahnen .....	2	2	-	-	2	-	-	2
Weiden i.d.Opf., Stadt .....	24	19	4	1	23	-	2	21
innerorts .....	22	18	3	1	22	-	2	20
außerorts ohne Autobahn .....	-	-	-	-	-	-	-	-
auf Autobahnen .....	2	1	1	-	1	-	-	1
Amberg-Weizsach .....	42	35	7	-	51	-	7	44
innerorts .....	14	12	2	-	15	-	1	14
außerorts ohne Autobahn .....	25	22	3	-	34	-	6	28
auf Autobahnen .....	3	1	2	-	2	-	-	2
Cham .....	48	40	8	-	64	-	11	53
innerorts .....	19	15	4	-	25	-	5	20
außerorts ohne Autobahn .....	29	25	4	-	39	-	6	33
auf Autobahnen .....	-	-	-	-	-	-	-	-
Neumarkt i.d.Opf. ....	53	41	10	2	48	2	10	36
innerorts .....	24	21	3	-	23	-	5	18
außerorts ohne Autobahn .....	22	16	5	1	19	1	3	15
auf Autobahnen .....	7	4	2	1	6	1	2	3
Neustadt a.d.Waldnaab .....	34	27	7	-	42	1	3	38
innerorts .....	8	8	-	-	10	-	1	9
außerorts ohne Autobahn .....	22	16	6	-	24	-	-	24
auf Autobahnen .....	4	3	1	-	8	1	2	5
Regensburg .....	60	51	8	1	65	-	11	54
innerorts .....	22	17	4	1	18	-	4	14
außerorts ohne Autobahn .....	31	27	4	-	39	-	6	33
auf Autobahnen .....	7	7	-	-	8	-	1	7
Schwandorf .....	49	39	9	1	51	-	12	39
innerorts .....	26	22	3	1	29	-	6	23
außerorts ohne Autobahn .....	16	12	4	-	17	-	4	13
auf Autobahnen .....	7	5	2	-	5	-	2	3
Tirschenreuth .....	30	23	6	1	29	-	7	22
innerorts .....	14	9	4	1	10	-	3	7
außerorts ohne Autobahn .....	15	13	2	-	18	-	4	14
auf Autobahnen .....	1	1	-	-	1	-	-	1
<b>Reg.-Bez. Oberpfalz</b> .....	<b>400</b>	<b>326</b>	<b>68</b>	<b>6</b>	<b>435</b>	<b>3</b>	<b>67</b>	<b>365</b>
<b>innerorts</b> .....	<b>202</b>	<b>168</b>	<b>30</b>	<b>4</b>	<b>208</b>	<b>-</b>	<b>31</b>	<b>177</b>
<b>außerorts ohne Autobahn</b> .....	<b>165</b>	<b>134</b>	<b>30</b>	<b>1</b>	<b>194</b>	<b>1</b>	<b>29</b>	<b>164</b>
<b>auf Autobahnen</b> .....	<b>33</b>	<b>24</b>	<b>8</b>	<b>1</b>	<b>33</b>	<b>2</b>	<b>7</b>	<b>24</b>
Bamberg, Stadt .....	39	33	6	-	46	1	5	40
innerorts .....	34	32	2	-	43	1	4	38
außerorts ohne Autobahn .....	4	1	3	-	3	-	1	2
auf Autobahnen .....	1	-	1	-	-	-	-	-
Bayreuth, Stadt .....	26	22	4	-	31	-	6	25
innerorts .....	20	17	3	-	24	-	5	19
außerorts ohne Autobahn .....	2	1	1	-	2	-	1	1
auf Autobahnen .....	4	4	-	-	5	-	-	5
Coburg, Stadt .....	19	17	2	-	20	-	5	15
innerorts .....	18	17	1	-	20	-	5	15
außerorts ohne Autobahn .....	1	-	1	-	-	-	-	-
auf Autobahnen .....	-	-	-	-	-	-	-	-
Hof, Stadt .....	28	24	3	1	28	-	3	25
innerorts .....	25	21	3	1	24	-	1	23
außerorts ohne Autobahn .....	3	3	-	-	4	-	2	2
auf Autobahnen .....	-	-	-	-	-	-	-	-
Bamberg .....	63	52	10	1	61	-	12	49
innerorts .....	26	25	-	1	28	-	4	24
außerorts ohne Autobahn .....	26	20	6	-	25	-	8	17
auf Autobahnen .....	11	7	4	-	8	-	-	8
Bayreuth .....	39	29	10	-	54	1	15	38
innerorts .....	10	6	4	-	11	-	3	8
außerorts ohne Autobahn .....	19	17	2	-	32	1	10	21
auf Autobahnen .....	10	6	4	-	11	-	2	9

<sup>1)</sup> Schwerwiegender Unfall mit Sachschaden (im engeren Sinne).

Noch: 3. Straßenverkehrsunfälle und Verunglückte in Bayern im September 2015 nach Kreisen

Gebiet Ortslage	Straßenverkehrsunfälle				Verunglückte			
	insgesamt	mit Personen- schaden	mit schwer- wiegendem Sachschaden <sup>1)</sup>	sonstige Unfälle unter dem Einfluss berau- schender Mittel	insgesamt	Getötete	Schwer- verletzte	Leicht- verletzte
Coburg	31	25	6	-	33	-	8	25
innerorts	17	16	1	-	22	-	7	15
außerorts ohne Autobahn	12	9	3	-	11	-	1	10
auf Autobahnen	2	-	2	-	-	-	-	-
Forchheim	31	27	4	-	37	-	4	33
innerorts	20	17	3	-	21	-	-	21
außerorts ohne Autobahn	10	9	1	-	14	-	4	10
auf Autobahnen	1	1	-	-	2	-	-	2
Hof	46	36	9	1	62	-	11	51
innerorts	18	14	3	1	17	-	4	13
außerorts ohne Autobahn	19	17	2	-	26	-	5	21
auf Autobahnen	9	5	4	-	19	-	2	17
Kronach	28	23	3	2	29	1	4	24
innerorts	20	16	2	2	22	-	2	20
außerorts ohne Autobahn	8	7	1	-	7	1	2	4
auf Autobahnen	-	-	-	-	-	-	-	-
Kulmbach	17	12	5	-	15	-	1	14
innerorts	6	4	2	-	4	-	-	4
außerorts ohne Autobahn	7	6	1	-	8	-	-	8
auf Autobahnen	4	2	2	-	3	-	1	2
Lichtenfels	21	18	3	-	24	3	4	17
innerorts	14	13	1	-	17	1	3	13
außerorts ohne Autobahn	6	4	2	-	6	2	1	3
auf Autobahnen	1	1	-	-	1	-	-	1
Wunsiedel i. Fichtelgebirge	27	24	3	-	34	-	10	24
innerorts	14	12	2	-	13	-	4	9
außerorts ohne Autobahn	10	10	-	-	19	-	5	14
auf Autobahnen	3	2	1	-	2	-	1	1
<b>Reg.-Bez. Oberfranken</b>	<b>415</b>	<b>342</b>	<b>68</b>	<b>5</b>	<b>474</b>	<b>6</b>	<b>88</b>	<b>380</b>
<b>innerorts</b>	<b>242</b>	<b>210</b>	<b>27</b>	<b>5</b>	<b>266</b>	<b>2</b>	<b>42</b>	<b>222</b>
<b>außerorts ohne Autobahn</b>	<b>127</b>	<b>104</b>	<b>23</b>	<b>-</b>	<b>157</b>	<b>4</b>	<b>40</b>	<b>113</b>
<b>auf Autobahnen</b>	<b>46</b>	<b>28</b>	<b>18</b>	<b>-</b>	<b>51</b>	<b>-</b>	<b>6</b>	<b>45</b>
Ansbach, Stadt	24	19	4	1	24	-	8	16
innerorts	19	16	2	1	18	-	4	14
außerorts ohne Autobahn	1	-	1	-	-	-	-	-
auf Autobahnen	4	3	1	-	6	-	4	2
Erlangen, Stadt	54	47	6	1	57	-	6	51
innerorts	44	40	3	1	45	-	6	39
außerorts ohne Autobahn	2	2	-	-	2	-	-	2
auf Autobahnen	8	5	3	-	10	-	-	10
Fürth, Stadt	32	31	1	-	34	-	3	31
innerorts	29	28	1	-	31	-	3	28
außerorts ohne Autobahn	1	1	-	-	1	-	-	1
auf Autobahnen	2	2	-	-	2	-	-	2
Nürnberg, Stadt	190	169	19	2	205	-	17	188
innerorts	183	165	17	1	199	-	16	183
außerorts ohne Autobahn	3	2	1	-	2	-	1	1
auf Autobahnen	4	2	1	1	4	-	-	4
Schwabach, Stadt	8	5	3	-	7	-	-	7
innerorts	4	2	2	-	2	-	-	2
außerorts ohne Autobahn	2	2	-	-	3	-	-	3
auf Autobahnen	2	1	1	-	2	-	-	2
Ansbach	68	61	7	-	88	4	12	72
innerorts	19	15	4	-	16	1	2	13
außerorts ohne Autobahn	42	40	2	-	61	2	9	50
auf Autobahnen	7	6	1	-	11	1	1	9
Erlangen-Höchststadt	40	34	6	-	46	-	12	34
innerorts	18	16	2	-	19	-	5	14
außerorts ohne Autobahn	15	13	2	-	17	-	6	11
auf Autobahnen	7	5	2	-	10	-	1	9
Fürth	24	19	4	1	26	-	4	22
innerorts	17	14	2	1	19	-	3	16
außerorts ohne Autobahn	7	5	2	-	7	-	1	6
auf Autobahnen	-	-	-	-	-	-	-	-
Nürnberger Land	77	63	14	-	96	-	10	86
innerorts	31	26	5	-	31	-	2	29
außerorts ohne Autobahn	22	21	1	-	34	-	5	29
auf Autobahnen	24	16	8	-	31	-	3	28
Neustadt a.d.A.-Bad Windsheim	37	29	7	1	45	2	9	34
innerorts	11	7	4	-	10	-	3	7
außerorts ohne Autobahn	24	20	3	1	33	2	5	26
auf Autobahnen	2	2	-	-	2	-	1	1

<sup>1)</sup> Schwerwiegender Unfall mit Sachschaden (im engeren Sinne).

Noch: 3. Straßenverkehrsunfälle und Verunglückte in Bayern im September 2015 nach Kreisen

Gebiet Ortslage	Straßenverkehrsunfälle				Verunglückte			
	insgesamt	mit Personen- schaden	mit schwer- wiegendem Sachschaden <sup>1)</sup>	sonstige Unfälle unter dem Einfluss berau- schender Mittel	insgesamt	Getötete	Schwer- verletzte	Leicht- verletzte
Roth .....	54	48	6	-	73	-	20	53
innerorts .....	20	19	1	-	26	-	7	19
außerorts ohne Autobahn .....	19	18	1	-	23	-	4	19
auf Autobahnen .....	15	11	4	-	24	-	9	15
Weißenburg-Gunzenhausen .....	46	43	3	-	60	-	15	45
innerorts .....	17	17	-	-	25	-	4	21
außerorts ohne Autobahn .....	29	26	3	-	35	-	11	24
auf Autobahnen .....	-	-	-	-	-	-	-	-
<b>Reg.-Bez. Mittelfranken .....</b>	<b>654</b>	<b>568</b>	<b>80</b>	<b>6</b>	<b>761</b>	<b>6</b>	<b>116</b>	<b>639</b>
<b>innerorts .....</b>	<b>412</b>	<b>365</b>	<b>43</b>	<b>4</b>	<b>441</b>	<b>1</b>	<b>55</b>	<b>385</b>
<b>außerorts ohne Autobahn .....</b>	<b>167</b>	<b>150</b>	<b>16</b>	<b>1</b>	<b>218</b>	<b>4</b>	<b>42</b>	<b>172</b>
<b>auf Autobahnen .....</b>	<b>75</b>	<b>53</b>	<b>21</b>	<b>1</b>	<b>102</b>	<b>1</b>	<b>19</b>	<b>82</b>
Aschaffenburg, Stadt .....	36	30	5	1	36	-	5	31
innerorts .....	30	25	4	1	30	-	4	26
außerorts ohne Autobahn .....	5	4	1	-	4	-	1	3
auf Autobahnen .....	1	1	-	-	2	-	-	2
Schweinfurt, Stadt .....	37	32	4	1	39	-	3	36
innerorts .....	32	27	4	1	31	-	2	29
außerorts ohne Autobahn .....	3	3	-	-	5	-	1	4
auf Autobahnen .....	2	2	-	-	3	-	-	3
Würzburg, Stadt .....	48	41	7	-	49	-	5	44
innerorts .....	39	36	3	-	41	-	4	37
außerorts ohne Autobahn .....	7	3	4	-	6	-	-	6
auf Autobahnen .....	2	2	-	-	2	-	1	1
Aschaffenburg .....	58	40	17	1	58	-	9	49
innerorts .....	19	13	5	1	17	-	5	12
außerorts ohne Autobahn .....	31	23	8	-	36	-	4	32
auf Autobahnen .....	8	4	4	-	5	-	-	5
Bad Kissingen .....	61	47	14	-	72	-	15	57
innerorts .....	27	21	6	-	34	-	9	25
außerorts ohne Autobahn .....	23	19	4	-	25	-	3	22
auf Autobahnen .....	11	7	4	-	13	-	3	10
Rhön-Grabfeld .....	45	36	9	-	72	2	17	53
innerorts .....	17	16	1	-	17	-	3	14
außerorts ohne Autobahn .....	26	18	8	-	51	2	11	38
auf Autobahnen .....	2	2	-	-	4	-	3	1
Haßberge .....	36	29	7	-	39	-	7	32
innerorts .....	17	14	3	-	14	-	4	10
außerorts ohne Autobahn .....	13	12	1	-	21	-	3	18
auf Autobahnen .....	6	3	3	-	4	-	-	4
Kitzingen .....	38	27	11	-	38	-	11	27
innerorts .....	15	10	5	-	12	-	2	10
außerorts ohne Autobahn .....	19	13	6	-	19	-	5	14
auf Autobahnen .....	4	4	-	-	7	-	4	3
Miltenberg .....	39	31	8	-	39	-	8	31
innerorts .....	17	14	3	-	16	-	2	14
außerorts ohne Autobahn .....	22	17	5	-	23	-	6	17
auf Autobahnen .....	-	-	-	-	-	-	-	-
Main-Spessart .....	62	54	7	1	74	-	15	59
innerorts .....	26	23	3	-	25	-	4	21
außerorts ohne Autobahn .....	33	29	3	1	42	-	9	33
auf Autobahnen .....	3	2	1	-	7	-	2	5
Schweinfurt .....	35	23	10	2	26	-	5	21
innerorts .....	16	11	4	1	11	-	2	9
außerorts ohne Autobahn .....	15	9	5	1	9	-	1	8
auf Autobahnen .....	4	3	1	-	6	-	2	4
Würzburg .....	37	30	7	-	39	-	6	33
innerorts .....	10	9	1	-	12	-	-	12
außerorts ohne Autobahn .....	16	12	4	-	18	-	5	13
auf Autobahnen .....	11	9	2	-	9	-	1	8
<b>Reg.-Bez. Unterfranken .....</b>	<b>532</b>	<b>420</b>	<b>106</b>	<b>6</b>	<b>581</b>	<b>2</b>	<b>106</b>	<b>473</b>
<b>innerorts .....</b>	<b>265</b>	<b>219</b>	<b>42</b>	<b>4</b>	<b>260</b>	<b>-</b>	<b>41</b>	<b>219</b>
<b>außerorts ohne Autobahn .....</b>	<b>213</b>	<b>162</b>	<b>49</b>	<b>2</b>	<b>259</b>	<b>2</b>	<b>49</b>	<b>208</b>
<b>auf Autobahnen .....</b>	<b>54</b>	<b>39</b>	<b>15</b>	<b>-</b>	<b>62</b>	<b>-</b>	<b>16</b>	<b>46</b>
Augsburg, Stadt .....	145	116	25	4	135	-	11	124
innerorts .....	137	108	25	4	125	-	9	116
außerorts ohne Autobahn .....	4	4	-	-	4	-	-	4
auf Autobahnen .....	4	4	-	-	6	-	2	4
Kaufbeuren, Stadt .....	14	12	2	-	15	-	1	14
innerorts .....	13	11	2	-	14	-	1	13
außerorts ohne Autobahn .....	1	1	-	-	1	-	-	1
auf Autobahnen .....	-	-	-	-	-	-	-	-

<sup>1)</sup> Schwerwiegender Unfall mit Sachschaden (im engeren Sinne).

Noch: 3. Straßenverkehrsunfälle und Verunglückte in Bayern im September 2015 nach Kreisen

Gebiet Ortslage	Straßenverkehrsunfälle				Verunglückte			
	insgesamt	mit Personen- schaden	mit schwer- wiegendem Sachschaden <sup>1)</sup>	sonstige Unfälle unter dem Einfluss berau- schender Mittel	insgesamt	Getötete	Schwer- verletzte	Leicht- verletzte
Kempten (Allgäu), Stadt .....	25	22	3	-	28	-	4	24
innerorts .....	20	19	1	-	24	-	3	21
außerorts ohne Autobahn .....	4	3	1	-	4	-	1	3
auf Autobahnen .....	1	-	1	-	-	-	-	-
Memmingen, Stadt .....	19	15	3	1	18	-	3	15
innerorts .....	17	13	3	1	16	-	3	13
außerorts ohne Autobahn .....	2	2	-	-	2	-	-	2
auf Autobahnen .....	-	-	-	-	-	-	-	-
Aichach-Friedberg .....	45	39	4	2	54	1	14	39
innerorts .....	19	17	2	-	21	-	6	15
außerorts ohne Autobahn .....	22	19	2	1	25	1	6	18
auf Autobahnen .....	4	3	-	1	8	-	2	6
Augsburg .....	88	70	16	2	111	-	11	100
innerorts .....	45	36	7	2	51	-	8	43
außerorts ohne Autobahn .....	38	29	9	-	49	-	3	46
auf Autobahnen .....	5	5	-	-	11	-	-	11
Dillingen a.d.Donau .....	37	32	4	1	35	1	8	26
innerorts .....	23	19	3	1	21	1	3	17
außerorts ohne Autobahn .....	14	13	1	-	14	-	5	9
auf Autobahnen .....	-	-	-	-	-	-	-	-
Günzburg .....	51	44	5	2	65	-	18	47
innerorts .....	29	23	4	2	30	-	7	23
außerorts ohne Autobahn .....	20	19	1	-	31	-	8	23
auf Autobahnen .....	2	2	-	-	4	-	3	1
Neu-Ulm .....	61	53	6	2	70	-	5	65
innerorts .....	34	32	-	2	37	-	3	34
außerorts ohne Autobahn .....	18	16	2	-	19	-	1	18
auf Autobahnen .....	9	5	4	-	14	-	1	13
Lindau (Bodensee) .....	36	32	4	-	40	1	4	35
innerorts .....	19	17	2	-	18	-	2	16
außerorts ohne Autobahn .....	16	14	2	-	20	1	2	17
auf Autobahnen .....	1	1	-	-	2	-	-	2
Ostallgäu .....	41	29	10	2	44	1	10	33
innerorts .....	19	13	6	-	16	-	2	14
außerorts ohne Autobahn .....	21	16	4	1	28	1	8	19
auf Autobahnen .....	1	-	-	1	-	-	-	-
Unterallgäu .....	46	38	8	-	51	1	17	33
innerorts .....	22	17	5	-	19	-	4	15
außerorts ohne Autobahn .....	22	20	2	-	31	1	13	17
auf Autobahnen .....	2	1	1	-	1	-	-	1
Donau-Ries .....	65	54	10	1	67	-	10	57
innerorts .....	28	24	3	1	28	-	3	25
außerorts ohne Autobahn .....	37	30	7	-	39	-	7	32
auf Autobahnen .....	-	-	-	-	-	-	-	-
Oberallgäu .....	54	46	7	1	58	-	13	45
innerorts .....	31	27	3	1	29	-	5	24
außerorts ohne Autobahn .....	21	17	4	-	22	-	6	16
auf Autobahnen .....	2	2	-	-	7	-	2	5
<b>Reg.-Bez. Schwaben .....</b>	<b>727</b>	<b>602</b>	<b>107</b>	<b>18</b>	<b>791</b>	<b>5</b>	<b>129</b>	<b>657</b>
innerorts .....	456	376	66	14	449	1	59	389
außerorts ohne Autobahn .....	240	203	35	2	289	4	60	225
auf Autobahnen .....	31	23	6	2	53	-	10	43
<b>Bayern .....</b>	<b>5 134</b>	<b>4 290</b>	<b>736</b>	<b>108</b>	<b>5 714</b>	<b>46</b>	<b>900</b>	<b>4 768</b>
innerorts .....	3 094	2 642	373	79	3 187	9	408	2 770
außerorts ohne Autobahn .....	1 597	1 327	252	18	1 929	32	402	1 495
auf Autobahnen .....	443	321	111	11	598	5	90	503
<b>Kreisfreie Städte .....</b>	<b>1 597</b>	<b>1 371</b>	<b>187</b>	<b>39</b>	<b>1 667</b>	<b>4</b>	<b>157</b>	<b>1 506</b>
<b>Landkreise .....</b>	<b>3 537</b>	<b>2 919</b>	<b>549</b>	<b>69</b>	<b>4 047</b>	<b>42</b>	<b>743</b>	<b>3 262</b>

<sup>1)</sup> Schwerwiegender Unfall mit Sachschaden (im engeren Sinne).

#### 4. Straßenverkehrsunfälle und Verunglückte in Bayern nach Straßenarten

Straßenart Ortslage	2015				2014				Zu- bzw. Abnahme (-)			
	Unfälle mit Personen- schaden	Verunglückte			Unfälle mit Personen- schaden	Verunglückte			Unfälle mit Personen- schaden	Getötete	Schwer- verletzte	Leicht- verletzte
		Getötete	Schwer- verletzte	Leicht- verletzte		Getötete	Schwer- verletzte	Leicht- verletzte				
Anzahl								%				

#### September

Autobahnen .....	321	5	90	503	310	9	84	434	3,5	X	7,1	15,9
Bundesstraßen .....	748	14	176	863	812	13	191	1 003	-7,9	7,7	-7,9	-14,0
innerorts .....	330	1	51	358	389	-	60	480	-15,2	X	-15,0	-25,4
außerorts .....	418	13	125	505	423	13	131	523	-1,2	-	-4,6	-3,4
Landesstraßen .....	835	7	169	982	914	14	248	1 027	-8,6	X	-31,9	-4,4
innerorts .....	390	1	53	436	427	1	90	461	-8,7	-	-41,1	-5,4
außerorts .....	445	6	116	546	487	13	158	566	-8,6	X	-26,6	-3,5
Kreisstraßen .....	494	12	131	511	564	10	174	578	-12,4	20,0	-24,7	-11,6
innerorts .....	195	2	38	197	216	-	52	211	-9,7	X	-26,9	-6,6
außerorts .....	299	10	93	314	348	10	122	367	-14,1	-	-23,8	-14,4
Andere Straßen .....	1 892	8	334	1 909	2 123	18	427	2 026	-10,9	X	-21,8	-5,8
innerorts .....	1 727	5	266	1 779	1 936	15	343	1 880	-10,8	X	-22,4	-5,4
außerorts .....	165	3	68	130	187	3	84	146	-11,8	-	-19,0	-11,0
<b>Insgesamt .....</b>	<b>4 290</b>	<b>46</b>	<b>900</b>	<b>4 768</b>	<b>4 723</b>	<b>64</b>	<b>1 124</b>	<b>5 068</b>	<b>-9,2</b>	<b>-28,1</b>	<b>-19,9</b>	<b>-5,9</b>
<b>innerorts .....</b>	<b>2 642</b>	<b>9</b>	<b>408</b>	<b>2 770</b>	<b>2 968</b>	<b>16</b>	<b>545</b>	<b>3 032</b>	<b>-11,0</b>	<b>X</b>	<b>-25,1</b>	<b>-8,6</b>
<b>außerorts .....</b>	<b>1 648</b>	<b>37</b>	<b>492</b>	<b>1 998</b>	<b>1 755</b>	<b>48</b>	<b>579</b>	<b>2 036</b>	<b>-6,1</b>	<b>-22,9</b>	<b>-15,0</b>	<b>-1,9</b>

#### Januar - September

Autobahnen .....	2 923	62	675	4 230	2 823	59	721	3 991	3,5	5,1	-6,4	6,0
Bundesstraßen .....	6 773	129	1 655	8 089	6 767	114	1 592	8 358	0,1	13,2	4,0	-3,2
innerorts .....	3 156	15	452	3 642	3 218	19	482	3 886	-1,9	-21,1	-6,2	-6,3
außerorts .....	3 617	114	1 203	4 447	3 549	95	1 110	4 472	1,9	20,0	8,4	-0,6
Landesstraßen .....	7 731	109	2 036	8 646	7 916	126	2 167	8 798	-2,3	-13,5	-6,0	-1,7
innerorts .....	3 442	20	625	3 794	3 598	19	672	3 913	-4,3	5,3	-7,0	-3,0
außerorts .....	4 289	89	1 411	4 852	4 318	107	1 495	4 885	-0,7	-16,8	-5,6	-0,7
Kreisstraßen .....	4 631	77	1 280	4 814	4 558	74	1 332	4 681	1,6	4,1	-3,9	2,8
innerorts .....	1 789	12	341	1 903	1 815	9	366	1 926	-1,4	X	-6,8	-1,2
außerorts .....	2 842	65	939	2 911	2 743	65	966	2 755	3,6	-	-2,8	5,7
Andere Straßen .....	18 016	87	3 324	17 921	18 052	99	3 345	17 864	-0,2	-12,1	-0,6	0,3
innerorts .....	16 440	57	2 737	16 550	16 507	69	2 799	16 506	-0,4	-17,4	-2,2	0,3
außerorts .....	1 576	30	587	1 371	1 545	30	546	1 358	2,0	-	7,5	1,0
<b>Insgesamt .....</b>	<b>40 074</b>	<b>464</b>	<b>8 970</b>	<b>43 700</b>	<b>40 116</b>	<b>472</b>	<b>9 157</b>	<b>43 692</b>	<b>-0,1</b>	<b>-1,7</b>	<b>-2,0</b>	<b>0,0</b>
<b>innerorts .....</b>	<b>24 827</b>	<b>104</b>	<b>4 155</b>	<b>25 889</b>	<b>25 138</b>	<b>116</b>	<b>4 319</b>	<b>26 231</b>	<b>-1,2</b>	<b>-10,3</b>	<b>-3,8</b>	<b>-1,3</b>
<b>außerorts .....</b>	<b>15 247</b>	<b>360</b>	<b>4 815</b>	<b>17 811</b>	<b>14 978</b>	<b>356</b>	<b>4 838</b>	<b>17 461</b>	<b>1,8</b>	<b>1,1</b>	<b>-0,5</b>	<b>2,0</b>

## 5. Verunglückte im Straßenverkehr in Bayern nach

Art der Verkehrsbeteiligung Ortslage	Getötete						Schwerverletzte					
	September		Zu- bzw. Abnahme (-)	Januar - September		Zu- bzw. Abnahme (-)	September		Zu- bzw. Abnahme (-)	Januar - September		Zu- bzw. Abnahme (-)
	2015	2014		2015	2014		2015	2014		2015	2014	
			%	Anzahl		%	Anzahl		%	Anzahl		%
<b>Fahrer und Mitfahrer von</b>												
<b>Krafträdern mit Versicherungs-</b>												
<b>kennzeichen</b> .....	2	4	X	6	18	X	38	55	-30,9	383	404	-5,2
<b>innerorts</b> .....	-	1	X	1	8	X	25	39	-35,9	270	299	-9,7
<b>außerorts</b> .....	2	3	X	5	10	X	13	16	-18,8	113	105	7,6
davon												
Mofas, Kleinkrafträdern .....	2	4	X	6	17	X	38	52	-26,9	374	394	-5,1
<b>innerorts</b> .....	-	1	X	1	7	X	25	37	-32,4	264	293	-9,9
<b>außerorts</b> .....	2	3	X	5	10	X	13	15	-13,3	110	101	8,9
E-Bikes .....	-	-	-	-	-	-	-	2	X	5	2	X
<b>innerorts</b> .....	-	-	-	-	-	-	-	1	X	3	1	X
<b>außerorts</b> .....	-	-	-	-	-	-	-	1	X	2	1	X
drei- und leichten												
vierradrigen Kfz .....	-	-	-	-	1	X	-	1	X	4	8	X
<b>innerorts</b> .....	-	-	-	-	1	X	-	1	X	3	5	X
<b>außerorts</b> .....	-	-	-	-	-	-	-	-	-	1	3	X
<b>Krafträdern mit amtlichem</b>												
<b>Kennzeichen</b> .....	8	11	X	115	97	18,6	197	234	-15,8	1 659	1 692	-2,0
<b>innerorts</b> .....	-	1	X	10	9	X	73	97	-24,7	602	624	-3,5
<b>außerorts</b> .....	8	10	X	105	88	19,3	124	137	-9,5	1 057	1 068	-1,0
davon												
zweiadrigen Kraft-												
fahrzeugen .....	8	11	X	113	97	16,5	193	232	-16,8	1 629	1 662	-2,0
<b>innerorts</b> .....	-	1	X	10	9	X	71	97	-26,8	592	612	-3,3
<b>außerorts</b> .....	8	10	X	103	88	17,0	122	135	-9,6	1 037	1 050	-1,2
drei- und leichten												
vierradrigen Kfz .....	-	-	-	2	-	X	4	2	X	30	30	-
<b>innerorts</b> .....	-	-	-	-	-	-	2	-	X	10	12	-16,7
<b>außerorts</b> .....	-	-	-	2	-	X	2	2	-	20	18	11,1
<b>Personenkraftwagen</b> .....	20	30	-33,3	194	207	-6,3	350	441	-20,6	3 569	3 663	-2,6
<b>innerorts</b> .....	2	3	X	15	20	-25,0	82	106	-22,6	758	787	-3,7
<b>außerorts</b> .....	18	27	-33,3	179	187	-4,3	268	335	-20,0	2 811	2 876	-2,3
darunter												
im Alter von 18 bis unter												
25 Jahren .....	7	5	X	40	48	-16,7	93	118	-21,2	921	1 032	-10,8
<b>innerorts</b> .....	1	-	X	3	3	-	21	25	-16,0	164	194	-15,5
<b>außerorts</b> .....	6	4	X	29	39	-25,6	68	90	-24,4	680	754	-9,8
<b>Wohnmobilen</b> .....	-	-	-	-	1	X	3	-	X	7	14	X
<b>innerorts</b> .....	-	-	-	-	-	-	-	-	-	1	-	X
<b>außerorts</b> .....	-	-	-	-	1	X	3	-	X	6	14	X
<b>Bussen</b> .....	-	-	-	1	2	X	12	8	X	49	41	19,5
<b>innerorts</b> .....	-	-	-	1	1	-	4	6	X	29	33	-12,1
<b>außerorts</b> .....	-	-	-	-	1	X	8	2	X	20	8	X
<b>Güterkraftfahrzeugen</b> .....	2	2	-	17	24	-29,2	22	21	4,8	201	195	3,1
<b>innerorts</b> .....	-	-	-	-	2	X	2	2	-	17	28	-39,3
<b>außerorts</b> .....	2	2	-	17	22	-22,7	20	19	5,3	184	167	10,2
dar. Liefer- und Lastkraftwagen												
mit zul. Gesamtgewicht bis												
einschl. 3 500 kg <sup>1)</sup> .....	1	1	-	6	9	X	7	11	X	88	91	-3,3
<b>innerorts</b> .....	-	-	-	-	1	X	-	1	X	9	15	X
<b>außerorts</b> .....	1	1	-	6	8	X	7	10	X	79	76	3,9
Liefer- und Lastkraftwagen												
mit zul. Gesamtgewicht												
über 3 500 kg <sup>1)</sup> .....	-	1	X	2	7	X	6	5	X	56	42	33,3
<b>innerorts</b> .....	-	-	-	-	1	X	1	1	-	4	5	X
<b>außerorts</b> .....	-	1	X	2	6	X	5	4	X	52	37	40,5
Sattelzugmaschinen .....	1	-	X	9	8	X	8	4	X	50	52	-3,8
<b>innerorts</b> .....	-	-	-	-	-	-	-	-	-	1	4	X
<b>außerorts</b> .....	1	-	X	9	8	X	8	4	X	49	48	2,1
<b>Landwirtschaftlichen</b>												
<b>Zugmaschinen</b> .....	-	2	X	3	4	X	1	4	X	45	33	36,4
<b>innerorts</b> .....	-	1	X	1	1	-	-	1	X	23	8	X
<b>außerorts</b> .....	-	1	X	2	3	X	1	3	X	22	25	-12,0
<b>übrigen Kraftfahrzeugen</b>												
<b>innerorts</b> .....	-	-	-	3	1	X	1	-	X	10	15	-33,3
<b>außerorts</b> .....	-	-	-	1	-	X	1	-	X	9	8	X
<b>außerorts</b> .....	-	-	-	2	1	X	-	-	-	1	7	X
<b>Kraftfahrzeugen zusammen</b> .....	32	49	-34,7	339	354	-4,2	624	763	-18,2	5 923	6 057	-2,2
<b>innerorts</b> .....	2	6	X	29	41	-29,3	187	251	-25,5	1 709	1 787	-4,4
<b>außerorts</b> .....	30	43	-30,2	310	313	-1,0	437	512	-14,6	4 214	4 270	-1,3



## Art der Verkehrsbeteiligung und Ortslage

Leichtverletzte				Verunglückte insgesamt				Art der Verkehrsbeteiligung Ortslage					
September		Zu- bzw. Abnahme (-)	Januar - September		Zu- bzw. Abnahme (-)	September				Zu- bzw. Abnahme (-)	Januar - September		Zu- bzw. Abnahme (-)
2015	2014		2015	2014		2015	2014				2015	2014	
Anzahl		%	Anzahl		%	Anzahl		%	Anzahl		%		
190	221	-14,0	1 659	1 673	-0,8	230	280	-17,9	2 048	2 095	-2,2	Fahrer und Mitfahrer von	
160	196	-18,4	1 401	1 418	-1,2	185	236	-21,6	1 672	1 725	-3,1	Krafträdern mit Versicherungs-	
30	25	20,0	258	255	1,2	45	44	2,3	376	370	1,6	..... Kennzeichen	
												..... innerorts	
												..... außerorts	
												davon	
185	219	-15,5	1 626	1 636	-0,6	225	275	-18,2	2 006	2 047	-2,0	..... Mofas, Kleinkrafträdern	
155	195	-20,5	1 376	1 392	-1,1	180	233	-22,7	1 641	1 692	-3,0	..... innerorts	
30	24	25,0	250	244	2,5	45	42	7,1	365	355	2,8	..... außerorts	
3	1	X	20	14	42,9	3	3	-	25	16	56,3	..... E-Bikes	
3	1	X	15	14	7,1	3	2	X	18	15	20,0	..... innerorts	
-	-	-	5	-	X	-	1	X	7	1	X	..... außerorts	
												drei- und leichten	
2	1	X	13	23	-43,5	2	2	-	17	32	-46,9	..... vierradrigen Kfz.	
2	-	X	10	12	-16,7	2	1	X	13	18	-27,8	..... innerorts	
-	1	X	3	11	X	-	1	X	4	14	X	..... außerorts	
379	434	-12,7	3 320	3 276	1,3	584	679	-14,0	5 094	5 065	0,6	Krafträdern mit amtlichem	
221	241	-8,3	1 913	1 944	-1,6	294	339	-13,3	2 525	2 577	-2,0	..... Kennzeichen	
158	193	-18,1	1 407	1 332	5,6	290	340	-14,7	2 569	2 488	3,3	..... innerorts	
												..... außerorts	
												davon	
												zweiradrigen Kraft-	
372	430	-13,5	3 266	3 230	1,1	573	673	-14,9	5 008	4 989	0,4	..... fahrzeugen	
217	237	-8,4	1 879	1 915	-1,9	288	335	-14,0	2 481	2 536	-2,2	..... innerorts	
155	193	-19,7	1 387	1 315	5,5	285	338	-15,7	2 527	2 453	3,0	..... außerorts	
												drei- und leichten	
7	4	X	54	46	17,4	11	6	X	86	76	13,2	..... vierradrigen Kfz.	
4	4	-	34	29	17,2	6	4	X	44	41	7,3	..... innerorts	
3	-	X	20	17	17,6	5	2	X	42	35	20,0	..... außerorts	
2 793	2 931	-4,7	25 877	26 167	-1,1	3 163	3 402	-7,0	29 640	30 037	-1,3	..... Personenkraftwagen	
1 219	1 322	-7,8	11 775	12 256	-3,9	1 303	1 431	-8,9	12 548	13 063	-3,9	..... innerorts	
1 574	1 609	-2,2	14 102	13 911	1,4	1 860	1 971	-5,6	17 092	16 974	0,7	..... außerorts	
												darunter	
												im Alter von 18 bis unter	
687	696	-1,3	6 153	6 246	-1,5	787	819	-3,9	7 114	7 326	-2,9	..... 25 Jahren	
264	245	7,8	2 545	2 558	-0,5	286	270	5,9	2 712	2 755	-1,6	..... innerorts	
372	405	-8,1	3 221	3 296	-2,3	446	499	-10,6	3 930	4 089	-3,9	..... außerorts	
1	12	X	37	58	-36,2	4	12	X	44	73	-39,7	..... Wohnmobilen	
-	-	-	4	8	X	-	-	-	5	8	X	..... innerorts	
1	12	X	33	50	-34,0	4	12	X	39	65	-40,0	..... außerorts	
101	49	X	569	564	0,9	113	57	98,2	619	607	2,0	..... Bussen	
45	47	-4,3	420	437	-3,9	49	53	-7,5	450	471	-4,5	..... innerorts	
56	2	X	149	127	17,3	64	4	X	169	136	24,3	..... außerorts	
125	113	10,6	965	957	0,8	149	136	9,6	1 183	1 176	0,6	..... Güterkraftfahrzeugen	
32	31	3,2	251	271	-7,4	34	33	3,0	268	301	-11,0	..... innerorts	
93	82	13,4	714	686	4,1	115	103	11,7	915	875	4,6	..... außerorts	
												dar. Liefer- und Lastkraftwagen	
												mit zul. Gesamtgewicht. bis	
71	65	9,2	542	545	-0,6	79	77	2,6	636	645	-1,4	..... einschl. 3 500 kg <sup>1)</sup>	
19	23	-17,4	181	187	-3,2	19	24	-20,8	190	203	-6,4	..... innerorts	
52	42	23,8	361	358	0,8	60	53	13,2	446	442	0,9	..... außerorts	
												Liefer- und Lastkraftwagen	
												mit zul. Gesamtgewicht. bis	
30	27	11,1	239	227	5,3	36	33	9,1	297	276	7,6	..... über 3 500 kg <sup>1)</sup>	
11	6	X	46	52	-11,5	12	7	X	50	58	-13,8	..... innerorts	
19	21	-9,5	193	175	10,3	24	26	-7,7	247	218	13,3	..... außerorts	
23	15	53,3	147	147	-	32	19	68,4	206	207	-0,5	..... Sattelzugmaschinen	
2	-	X	16	16	-	2	-	X	17	20	-15,0	..... innerorts	
21	15	40,0	131	131	-	30	19	57,9	189	187	1,1	..... außerorts	
												Landwirtschaftlichen	
												..... Zugmaschinen	
7	14	X	87	92	-5,4	8	20	X	135	129	4,7	..... innerorts	
1	7	X	35	41	-14,6	1	9	X	59	50	18,0	..... innerorts	
6	7	X	52	51	2,0	7	11	X	76	79	-3,8	..... außerorts	
4	12	X	81	85	-4,7	5	12	X	94	101	-6,9	..... übrigen Kraftfahrzeugen	
3	9	X	48	54	-11,1	4	9	X	58	62	-6,5	..... innerorts	
1	3	X	33	31	6,5	1	3	X	36	39	-7,7	..... außerorts	
3 600	3 786	-4,9	32 595	32 872	-0,8	4 256	4 598	-7,4	38 857	39 283	-1,1	..... Kraftfahrzeugen zusammen	
1 681	1 853	-9,3	15 847	16 429	-3,5	1 870	2 110	-11,4	17 585	18 257	-3,7	..... innerorts	
1 919	1 933	-0,7	16 748	16 443	1,9	2 386	2 488	-4,1	21 272	21 026	1,2	..... außerorts	

Noch: 5. Verunglückte im Straßenverkehr in Bayern nach

Art der Verkehrsbeteiligung  Ortslage	Getötete						Schwerverletzte					
	September		Zu- bzw. Abnah- me (-)	Januar - September		Zu- bzw. Abnah- me (-)	September		Zu- bzw. Abnah- me (-)	Januar - September		Zu- bzw. Abnah- me (-)
	2015	2014		2015	2014		2015	2014		2015	2014	
	Anzahl		%	Anzahl		%	Anzahl		%	Anzahl		%
<b>Fahrer und Mitfahrer von</b>												
<b>Fahrrädern .....</b>	<b>10</b>	<b>11</b>	<b>-9,1</b>	<b>62</b>	<b>63</b>	<b>-1,6</b>	<b>210</b>	<b>287</b>	<b>-26,8</b>	<b>2 272</b>	<b>2 340</b>	<b>-2,9</b>
<b>innerorts .....</b>	<b>5</b>	<b>7</b>	<b>X</b>	<b>32</b>	<b>38</b>	<b>-15,8</b>	<b>159</b>	<b>225</b>	<b>-29,3</b>	<b>1 740</b>	<b>1 823</b>	<b>-4,6</b>
<b>außerorts .....</b>	<b>5</b>	<b>4</b>	<b>X</b>	<b>30</b>	<b>25</b>	<b>20,0</b>	<b>51</b>	<b>62</b>	<b>-17,7</b>	<b>532</b>	<b>517</b>	<b>2,9</b>
und zwar												
Pedelecs .....	-	-	-	5	5	-	17	16	6,3	123	92	33,7
<b>innerorts .....</b>	-	-	-	3	1	X	12	14	-14,3	81	64	26,6
<b>außerorts .....</b>	-	-	-	2	4	X	5	2	X	42	28	50,0
unter 15 Jahren .....	-	1	X	3	2	X	11	24	-54,2	153	176	-13,1
<b>innerorts .....</b>	-	1	X	2	1	X	9	20	X	138	148	-6,8
<b>außerorts .....</b>	-	-	-	1	1	-	2	4	X	15	28	-46,4
<b>anderen Fahrzeugen .....</b>	-	-	-	3	2	X	3	1	X	21	15	40,0
<b>innerorts .....</b>	-	-	-	3	1	X	3	1	X	16	14	14,3
<b>außerorts .....</b>	-	-	-	-	1	X	-	-	-	5	1	X
<b>Fußgänger .....</b>	<b>4</b>	<b>4</b>	-	<b>59</b>	<b>52</b>	<b>13,5</b>	<b>61</b>	<b>70</b>	<b>-12,9</b>	<b>740</b>	<b>726</b>	<b>1,9</b>
<b>innerorts .....</b>	<b>2</b>	<b>3</b>	<b>X</b>	<b>40</b>	<b>35</b>	<b>14,3</b>	<b>57</b>	<b>65</b>	<b>-12,3</b>	<b>678</b>	<b>679</b>	<b>-0,1</b>
<b>außerorts .....</b>	<b>2</b>	<b>1</b>	<b>X</b>	<b>19</b>	<b>17</b>	<b>11,8</b>	<b>4</b>	<b>5</b>	<b>X</b>	<b>62</b>	<b>47</b>	<b>31,9</b>
und zwar												
Fußgänger mit Sport- oder Spielgeräten .....	-	-	-	-	2	X	2	2	-	23	21	9,5
<b>innerorts .....</b>	-	-	-	-	2	X	1	2	X	19	18	5,6
<b>außerorts .....</b>	-	-	-	-	-	-	1	-	X	4	3	X
unter 15 Jahren .....	-	-	-	3	3	-	11	10	10,0	138	141	-2,1
<b>innerorts .....</b>	-	-	-	3	2	X	10	10	-	124	133	-6,8
<b>außerorts .....</b>	-	-	-	-	1	X	1	-	X	14	8	X
65 Jahre und mehr .....	-	2	X	28	24	16,7	23	28	-17,9	284	290	-2,1
<b>innerorts .....</b>	-	2	X	26	21	23,8	23	26	-11,5	280	277	1,1
<b>außerorts .....</b>	-	-	-	2	3	X	-	2	X	4	13	X
<b>Andere Personen .....</b>	-	-	-	1	1	-	2	3	X	14	19	-26,3
<b>innerorts .....</b>	-	-	-	-	1	X	2	3	X	12	16	-25,0
<b>außerorts .....</b>	-	-	-	1	-	X	-	-	-	2	3	X
<b>Insgesamt .....</b>	<b>46</b>	<b>64</b>	<b>-28,1</b>	<b>464</b>	<b>472</b>	<b>-1,7</b>	<b>900</b>	<b>1 124</b>	<b>-19,9</b>	<b>8 970</b>	<b>9 157</b>	<b>-2,0</b>
<b>innerorts .....</b>	<b>9</b>	<b>16</b>	<b>X</b>	<b>104</b>	<b>116</b>	<b>-10,3</b>	<b>408</b>	<b>545</b>	<b>-25,1</b>	<b>4 155</b>	<b>4 319</b>	<b>-3,8</b>
<b>außerorts .....</b>	<b>37</b>	<b>48</b>	<b>-22,9</b>	<b>360</b>	<b>356</b>	<b>1,1</b>	<b>492</b>	<b>579</b>	<b>-15,0</b>	<b>4 815</b>	<b>4 838</b>	<b>-0,5</b>
darunter:												
unter 15 Jahren .....	-	2	X	10	6	X	30	59	-49,2	423	484	-12,6
<b>innerorts .....</b>	-	2	X	5	4	X	20	37	-45,9	294	320	-8,1
<b>außerorts .....</b>	-	-	-	5	2	X	10	22	-54,5	129	164	-21,3
65 Jahre und mehr .....	12	14	-14,3	127	136	-6,6	196	239	-18,0	1 805	1 864	-3,2
<b>innerorts .....</b>	4	6	X	59	60	-1,7	119	138	-13,8	1 109	1 138	-2,5
<b>außerorts .....</b>	8	8	-	68	76	-10,5	77	101	-23,8	696	726	-4,1

<sup>1)</sup> Ohne Lastkraftwagen mit Tankauflage.

## Art der Verkehrsbeteiligung und Ortslage

Leichtverletzte						Verunglückte insgesamt						Art der Verkehrsbeteiligung Ortslage
September		Zu- bzw. Abnahme (-)	Januar - September		Zu- bzw. Abnahme (-)	September		Zu- bzw. Abnahme (-)	Januar - September		Zu- bzw. Abnahme (-)	
2015	2014		2015	2014		2015	2014		2015	2014		
Anzahl		%	Anzahl		%	Anzahl		%	Anzahl		%	
<b>Fahrer und Mitfahrer von</b>												
944	1 007	-6,3	8 800	8 353	5,4	1 164	1 305	-10,8	11 134	10 756	3,5	..... Fahrrädern
872	916	-4,8	7 864	7 489	5,0	1 036	1 148	-9,8	9 636	9 350	3,1	..... innerorts
72	91	-20,9	936	864	8,3	128	157	-18,5	1 498	1 406	6,5	..... außerorts
und zwar												
29	26	11,5	239	197	21,3	46	42	9,5	367	294	24,8	..... Pedelecs
25	20	25,0	192	153	25,5	37	34	8,8	276	218	26,6	..... innerorts
4	6	X	47	44	6,8	9	8	X	91	76	19,7	..... außerorts
84	115	-27,0	973	960	1,4	95	140	-32,1	1 129	1 138	-0,8	..... unter 15 Jahren
81	105	-22,9	906	896	1,1	90	126	-28,6	1 046	1 045	0,1	..... innerorts
3	10	X	67	64	4,7	5	14	X	83	93	-10,8	..... außerorts
20	13	53,8	143	142	0,7	23	14	64,3	167	159	5,0	..... anderen Fahrzeugen
20	13	53,8	131	129	1,6	23	14	64,3	150	144	4,2	..... innerorts
-	-	-	12	13	-7,7	-	-	-	17	15	13,3	..... außerorts
190	253	-24,9	2 090	2 237	-6,6	255	327	-22,0	2 889	3 015	-4,2	..... Fußgänger
184	242	-24,0	1 984	2 108	-5,9	243	310	-21,6	2 702	2 822	-4,3	..... innerorts
6	11	X	106	129	-17,8	12	17	-29,4	187	193	-3,1	..... außerorts
und zwar												
9	12	X	112	101	10,9	11	14	-21,4	135	124	8,9	..... Fußgänger mit Sport- oder Spielgeräten
9	12	X	101	95	6,3	10	14	-28,6	120	115	4,3	..... innerorts
-	-	-	11	6	X	1	-	X	15	9	X	..... außerorts
29	39	-25,6	434	462	-6,1	40	49	-18,4	575	606	-5,1	..... unter 15 Jahren
28	38	-26,3	423	441	-4,1	38	48	-20,8	550	576	-4,5	..... innerorts
1	1	-	11	21	-47,6	2	1	X	25	30	-16,7	..... außerorts
47	57	-17,5	423	454	-6,8	70	87	-19,5	735	768	-4,3	..... 65 Jahre und mehr
45	54	-16,7	403	433	-6,9	68	82	-17,1	709	731	-3,0	..... innerorts
2	3	X	20	21	-4,8	2	5	X	26	37	-29,7	..... außerorts
14	9	X	72	88	-18,2	16	12	33,3	87	108	-19,4	..... Andere Personen
13	8	X	63	76	-17,1	15	11	36,4	75	93	-19,4	..... innerorts
1	1	-	9	12	X	1	1	-	12	15	-20,0	..... außerorts
4 768	5 068	-5,9	43 700	43 692	0,0	5 714	6 256	-8,7	53 134	53 321	-0,4	..... Insgesamt
2 770	3 032	-8,6	25 889	26 231	-1,3	3 187	3 593	-11,3	30 148	30 666	-1,7	..... innerorts
1 998	2 036	-1,9	17 811	17 461	2,0	2 527	2 663	-5,1	22 986	22 655	1,5	..... außerorts
darunter												
254	303	-16,2	2 783	2 782	0,0	284	364	-22,0	3 216	3 272	-1,7	..... unter 15 Jahren
164	219	-25,1	1 962	2 005	-2,1	184	258	-28,7	2 261	2 329	-2,9	..... innerorts
90	84	7,1	821	777	5,7	100	106	-5,7	955	943	1,3	..... außerorts
555	582	-4,6	4 825	4 847	-0,5	763	835	-8,6	6 757	6 847	-1,3	..... 65 Jahre und mehr
371	390	-4,9	3 262	3 307	-1,4	494	534	-7,5	4 430	4 505	-1,7	..... innerorts
184	192	-4,2	1 563	1 540	1,5	269	301	-10,6	2 327	2 342	-0,6	..... außerorts

## 6. An Straßenverkehrsunfällen beteiligte Fahrzeugführer und Fußgänger in Bayern

Art der Verkehrsbeteiligung  Ortslage	Unfälle mit												
	Personen-	schwerw.	Personen-	schwerw.	Per-	schwerw.	Personen-	schwerw.	Personen-	schwerw.	Per-	schwerw.	
	scha-	Sach-	scha-	Sach-	sonen-	Sach-	scha-	Sach-	scha-	Sach-	sonen-	Sach-	
	den-	schaden <sup>1)</sup>	den-	schaden <sup>1)</sup>	schaden	schaden	den-	schaden <sup>1)</sup>	den-	schaden <sup>1)</sup>	schaden	schaden	
September 2015		September 2014		Zu- bzw. Abnahme (-)		Zu- bzw. Abnahme (-)		Januar - September 2015		Januar - September 2014		Zu- bzw. Abnahme (-)	
Anzahl		Anzahl		%		%		Anzahl		Anzahl		%	
<b>Fahrer von</b>													
<b>Krafträdern mit Ver-</b>													
<b>sicherungskennzeichen</b>	<b>226</b>	<b>10</b>	<b>283</b>	<b>7</b>	<b>-20,1</b>	<b>X</b>	<b>2 016</b>	<b>41</b>	<b>2 100</b>	<b>36</b>	<b>-4,0</b>	<b>13,9</b>	
innerorts	182	10	239	6	-23,8	X	1 645	33	1 732	35	-5,0	-5,7	
außerorts	44	-	44	1	-	X	371	8	368	1	0,8	X	
davon													
Mofas, Kleinkrafträdern	221	9	276	6	-19,9	X	1 972	37	2 049	32	-3,8	15,6	
innerorts	177	9	234	6	-24,4	X	1 614	30	1 694	32	-4,7	-6,3	
außerorts	44	-	42	-	4,8	-	358	7	355	-	0,8	X	
E-Bikes	3	-	4	-	X	-	26	1	19	-	36,8	X	
innerorts	3	-	3	-	-	-	19	1	18	-	5,6	X	
außerorts	-	-	1	-	X	-	7	-	1	-	X	-	
drei- und leichten													
vierrädrigen Kfz	2	1	3	1	X	-	18	3	32	4	-43,8	X	
innerorts	2	1	2	-	-	X	12	2	20	3	-40,0	X	
außerorts	-	-	1	1	X	X	6	1	12	1	X	-	
<b>Krafträdern mit amtlichem</b>													
<b>Kennzeichen</b>	<b>585</b>	<b>19</b>	<b>662</b>	<b>19</b>	<b>-11,6</b>	<b>-</b>	<b>5 011</b>	<b>146</b>	<b>4 980</b>	<b>142</b>	<b>0,6</b>	<b>2,8</b>	
innerorts	302	9	325	8	-7,1	X	2 489	74	2 547	68	-2,3	8,8	
außerorts	283	10	337	11	-16,0	-9,1	2 522	72	2 433	74	3,7	-2,7	
davon													
zwei- und drei-													
rädriegen Kraft-													
fahrzeugen	573	18	656	19	-12,7	-5,3	4 926	143	4 907	140	0,4	2,1	
innerorts	295	9	321	8	-8,1	X	2 445	74	2 508	67	-2,5	10,4	
außerorts	278	9	335	11	-17,0	X	2 481	69	2 399	73	3,4	-5,5	
drei- und leichten													
vierrädrigen Kfz	12	1	6	-	X	X	85	3	73	2	16,4	X	
innerorts	7	-	4	-	X	-	44	-	39	1	12,8	X	
außerorts	5	1	2	-	X	X	41	3	34	1	20,6	X	
<b>Personenkraftwagen</b>	<b>4 928</b>	<b>1 182</b>	<b>5 432</b>	<b>1 246</b>	<b>-9,3</b>	<b>-5,1</b>	<b>46 701</b>	<b>11 463</b>	<b>47 131</b>	<b>10 948</b>	<b>-0,9</b>	<b>4,7</b>	
innerorts	2 773	656	3 158	643	-12,2	2,0	26 667	6 445	27 382	6 058	-2,6	6,4	
außerorts	2 155	526	2 274	603	-5,2	-12,8	20 034	5 018	19 749	4 890	1,4	2,6	
darunter													
18 bis u. 25 Jahre	982	220	1 042	235	-5,8	-6,4	8 955	2 329	9 320	2 295	-3,9	1,5	
innerorts	464	115	514	118	-9,7	-2,5	4 461	1 236	4 688	1 226	-4,8	0,8	
außerorts	518	105	528	117	-1,9	-10,3	4 494	1 093	4 632	1 069	-3,0	2,2	
<b>Wohnmobilen</b>	<b>12</b>	<b>-</b>	<b>12</b>	<b>5</b>	<b>-</b>	<b>X</b>	<b>76</b>	<b>18</b>	<b>91</b>	<b>18</b>	<b>-16,5</b>	<b>-</b>	
innerorts	5	-	1	1	X	X	27	11	33	9	-18,2	X	
außerorts	7	-	11	4	X	X	49	7	58	9	-15,5	X	
<b>Bussen</b>	<b>63</b>	<b>9</b>	<b>73</b>	<b>12</b>	<b>-13,7</b>	<b>X</b>	<b>635</b>	<b>67</b>	<b>677</b>	<b>69</b>	<b>-6,2</b>	<b>-2,9</b>	
innerorts	49	8	63	5	-22,2	X	517	45	569	42	-9,1	7,1	
außerorts	14	1	10	7	40,0	X	118	22	108	27	9,3	-18,5	
<b>Güterkraftfahrzeugen</b>	<b>471</b>	<b>108</b>	<b>451</b>	<b>136</b>	<b>4,4</b>	<b>-20,6</b>	<b>3 982</b>	<b>1 145</b>	<b>4 070</b>	<b>1 088</b>	<b>-2,2</b>	<b>5,2</b>	
innerorts	189	41	204	53	-7,4	-22,6	1 574	398	1 767	427	-10,9	-6,8	
außerorts	282	67	247	83	14,2	-19,3	2 408	747	2 303	661	4,6	13,0	
darunter													
Liefer- und Lastkraftwagen													
mit zul. Gesamtgewicht bis													
einschl. 3 500 kg <sup>2)</sup>	185	42	198	50	-6,6	-16,0	1 589	378	1 730	424	-8,2	-10,8	
innerorts	89	24	109	27	-18,3	-11,1	825	197	958	231	-13,9	-14,7	
außerorts	96	18	89	23	7,9	-21,7	764	181	772	193	-1,0	-6,2	
Liefer- und Lastkraftwagen													
mit zul. Gesamtgewicht													
über 3 500 kg <sup>2)</sup>	159	43	144	47	10,4	-8,5	1 234	384	1 240	345	-0,5	11,3	
innerorts	71	11	67	16	6,0	-31,3	512	129	549	142	-6,7	-9,2	
außerorts	88	32	77	31	14,3	3,2	722	255	691	203	4,5	25,6	
Sattelzugmaschinen	109	22	95	34	14,7	-35,3	1 014	348	962	293	5,4	18,8	
innerorts	20	6	22	6	-9,1	-	175	57	197	44	-11,2	29,5	
außerorts	89	16	73	28	21,9	-42,9	839	291	765	249	9,7	16,9	
<b>Landwirtschaftlichen</b>													
<b>Zugmaschinen</b>	<b>42</b>	<b>8</b>	<b>59</b>	<b>8</b>	<b>-28,8</b>	<b>-</b>	<b>372</b>	<b>61</b>	<b>385</b>	<b>70</b>	<b>-3,4</b>	<b>-12,9</b>	
innerorts	14	3	23	1	-39,1	X	136	24	141	26	-3,5	-7,7	
außerorts	28	5	36	7	-22,2	X	236	37	244	44	-3,3	-15,9	
<b>übrigen Kraftfahrzeugen</b>	<b>22</b>	<b>5</b>	<b>17</b>	<b>4</b>	<b>29,4</b>	<b>X</b>	<b>209</b>	<b>35</b>	<b>203</b>	<b>38</b>	<b>3,0</b>	<b>-7,9</b>	
innerorts	15	3	11	3	36,4	-	136	22	126	16	7,9	37,5	
außerorts	7	2	6	1	X	X	73	13	77	22	-5,2	-40,9	
<b>Fahrer von</b>													
<b>Kraftfahrzeugen zusammen</b>	<b>6 349</b>	<b>1 341</b>	<b>6 989</b>	<b>1 437</b>	<b>-9,2</b>	<b>-6,7</b>	<b>59 002</b>	<b>12 976</b>	<b>59 637</b>	<b>12 409</b>	<b>-1,1</b>	<b>4,6</b>	
innerorts	3 529	730	4 024	720	-12,3	1,4	33 191	7 052	34 297	6 681	-3,2	5,6	
außerorts	2 820	611	2 965	717	-4,9	-14,8	25 811	5 924	25 340	5 728	1,9	3,4	
darunter flüchtig	181	93	274	110	-33,9	-15,5	2 005	902	2 238	872	-10,4	3,4	
innerorts	122	49	184	45	-33,7	8,9	1 325	444	1 505	419	-12,0	6,0	
außerorts	59	44	90	65	-34,4	-32,3	680	458	733	453	-7,2	1,1	

Noch: 6. An Straßenverkehrsunfällen beteiligte Fahrzeugführer und Fußgänger in Bayern

Art der Verkehrsbeteiligung Ortslage	Unfälle mit											
	Personen-	schwerw. Sach-	Personen-	schwerw. Sach-	Per-	schwerw. Sach-	Personen-	schwerw. Sach-	Personen-	schwerw. Sach-	Per-	schwerw. Sach-
	schaden	schaden <sup>1)</sup>	schaden	schaden <sup>1)</sup>	sonen-	schaden	schaden	schaden <sup>1)</sup>	schaden	schaden <sup>1)</sup>	sonen-	schaden
	September 2015		September 2014		Zu- bzw. Abnahme (-)		Januar - September 2015		Januar - September 2014		Zu- bzw. Abnahme (-)	
Anzahl		Anzahl		%		Anzahl		Anzahl		%		
<b>Fahrer von</b>												
<b>Fahrrädern</b> .....	1 251	1	1 442	5	-13,2	X	11 991	12	11 669	20	2,8	-40,0
<b>innerorts</b> .....	1 116	1	1 267	5	-11,9	X	10 392	10	10 141	19	2,5	-47,4
<b>außerorts</b> .....	135	-	175	-	-22,9	-	1 599	2	1 528	1	4,6	X
und zwar												
<b>Pedelecs</b> .....	50	-	43	-	16,3	-	379	-	301	-	25,9	-
<b>innerorts</b> .....	40	-	35	-	14,3	-	284	-	224	-	26,8	-
<b>außerorts</b> .....	10	-	8	-	X	-	95	-	77	-	23,4	-
<b>unter 15 Jahren</b> .....	100	1	158	-	-36,7	X	1 204	1	1 224	1	-1,6	-
<b>innerorts</b> .....	95	1	141	-	-32,6	X	1 114	1	1 119	1	-0,4	-
<b>außerorts</b> .....	5	-	17	-	X	-	90	-	105	-	-14,3	-
<b>anderen Fahrzeugen</b> .....	54	23	48	27	12,5	-14,8	413	166	400	172	3,3	-3,5
<b>innerorts</b> .....	44	15	34	12	29,4	25,0	315	114	295	98	6,8	16,3
<b>außerorts</b> .....	10	8	14	15	-28,6	X	98	52	105	74	-6,7	-29,7
<b>Fußgänger</b> .....	286	-	364	2	-21,4	X	3 167	10	3 296	12	-3,9	-16,7
<b>innerorts</b> .....	270	-	344	2	-21,5	X	2 959	9	3 076	12	-3,8	X
<b>außerorts</b> .....	16	-	20	-	-20,0	-	208	1	220	-	-5,5	X
und zwar												
<b>Fußgänger mit Sport-</b>												
<b>oder Spielgeräten</b> .....	14	-	19	-	-26,3	-	152	-	144	-	5,6	-
<b>innerorts</b> .....	11	-	19	-	-42,1	-	134	-	133	-	0,8	-
<b>außerorts</b> .....	3	-	-	-	X	-	18	-	11	-	63,6	-
<b>unter 15 Jahren</b> .....	51	-	55	-	-7,3	-	621	-	646	1	-3,9	X
<b>innerorts</b> .....	47	-	54	-	-13,0	-	594	-	613	1	-3,1	X
<b>außerorts</b> .....	4	-	1	-	X	-	27	-	33	-	-18,2	-
<b>65 Jahre und mehr</b> .....	72	-	91	-	-20,9	-	756	-	797	1	-5,1	X
<b>innerorts</b> .....	70	-	86	-	-18,6	-	729	-	758	1	-3,8	X
<b>außerorts</b> .....	2	-	5	-	X	-	27	-	39	-	-30,8	-
<b>Andere Personen</b> .....	37	1	56	-	-33,9	X	269	10	320	4	-15,9	X
<b>innerorts</b> .....	34	-	43	-	-20,9	-	214	4	252	2	-15,1	X
<b>außerorts</b> .....	3	1	13	-	X	X	55	6	68	2	-19,1	X
<b>Insgesamt</b> .....	7 977	1 366	8 899	1 471	-10,4	-7,1	74 842	13 174	75 322	12 617	-0,6	4,4
<b>innerorts</b> .....	4 993	746	5 712	739	-12,6	0,9	47 071	7 189	48 061	6 812	-2,1	5,5
<b>außerorts</b> .....	2 984	620	3 187	732	-6,4	-15,3	27 771	5 985	27 261	5 805	1,9	3,1
darunter:												
<b>unter 15 Jahren</b> .....	154	1	218	-	-29,4	X	1 856	1	1 916	5	-3,1	X
<b>innerorts</b> .....	145	1	200	-	-27,5	X	1 737	1	1 772	5	-2,0	X
<b>außerorts</b> .....	9	-	18	-	X	-	119	-	144	-	-17,4	-
<b>65 Jahre und mehr</b> .....	1 089	173	1 200	162	-9,3	6,8	9 722	1 512	9 668	1 378	0,6	9,7
<b>innerorts</b> .....	757	109	827	100	-8,5	9,0	6 778	946	6 743	861	0,5	9,9
<b>außerorts</b> .....	332	64	373	62	-11,0	3,2	2 944	566	2 925	517	0,6	9,5

<sup>1)</sup> Schwerwiegender Unfall mit Sachschaden (im engeren Sinne). - <sup>2)</sup> Ohne Lastkraftwagen mit Tankauflage.

## 7. Straßenverkehrsunfälle und Verunglückte in Bayern im September 2015 nach Tagen

Tagesdatum Ortslage	Unfälle mit Personen- schaden	davon mit			Verunglückte			Unfälle mit schwer- wiegendem Sachschaden <sup>1)</sup>	Unfälle mit Personen- und schwer- wiegendem Sachschaden <sup>1)</sup>
		Getöteten	Schwer- verletzten	Leicht- verletzten	Getötete	Schwer- verletzte	Leicht- verletzte		
<b>Innerorts</b>									
1. Dienstag .....	101	-	20	81	-	21	97	18	119
2. Mittwoch .....	78	-	18	60	-	19	80	13	91
3. Donnerstag .....	100	1	18	81	1	18	94	14	114
4. Freitag .....	89	1	15	73	1	16	87	18	107
5. Samstag .....	64	-	9	55	-	9	77	6	70
6. Sonntag .....	44	2	4	38	2	7	59	10	54
7. Montag .....	83	-	11	72	-	11	85	14	97
8. Dienstag .....	70	-	16	54	-	17	73	13	83
9. Mittwoch .....	84	-	9	75	-	9	92	13	97
10. Donnerstag .....	99	-	12	87	-	13	104	9	108
11. Freitag .....	112	-	19	93	-	20	115	11	123
12. Samstag .....	89	-	15	74	-	16	90	15	104
13. Sonntag .....	75	-	22	53	-	23	73	10	85
14. Montag .....	94	-	7	87	-	9	119	18	112
15. Dienstag .....	104	-	17	87	-	18	112	9	113
16. Mittwoch .....	107	-	11	96	-	12	109	12	119
17. Donnerstag .....	108	-	15	93	-	15	114	18	126
18. Freitag .....	110	1	15	94	1	15	113	14	124
19. Samstag .....	82	2	11	69	2	11	82	9	91
20. Sonntag .....	47	-	8	39	-	8	42	7	54
21. Montag .....	113	-	17	96	-	17	113	15	128
22. Dienstag .....	96	-	12	84	-	12	95	17	113
23. Mittwoch .....	93	-	7	86	-	7	106	11	104
24. Donnerstag .....	96	1	11	84	1	13	100	13	109
25. Freitag .....	83	-	10	73	-	10	95	17	100
26. Samstag .....	78	-	13	65	-	16	81	4	82
27. Sonntag .....	46	-	9	37	-	9	49	7	53
28. Montag .....	85	1	8	76	1	8	91	10	95
29. Dienstag .....	96	-	11	85	-	11	108	9	105
30. Mittwoch .....	116	-	17	99	-	18	115	19	135
<b>Zusammen .....</b>	<b>2 642</b>	<b>9</b>	<b>387</b>	<b>2 246</b>	<b>9</b>	<b>408</b>	<b>2 770</b>	<b>373</b>	<b>3 015</b>
<b>Außerorts, einschließlich Autobahn</b>									
1. Dienstag .....	55	1	14	40	1	21	66	19	74
2. Mittwoch .....	51	2	13	36	2	16	55	12	63
3. Donnerstag .....	59	-	17	42	-	24	90	19	78
4. Freitag .....	53	3	14	36	3	17	65	5	58
5. Samstag .....	49	-	7	42	-	11	70	8	57
6. Sonntag .....	35	-	11	24	-	13	52	9	44
7. Montag .....	58	2	13	43	2	20	63	21	79
8. Dienstag .....	59	1	11	47	1	12	76	9	68
9. Mittwoch .....	49	1	9	39	1	10	56	10	59
10. Donnerstag .....	46	-	10	36	-	11	56	5	51
11. Freitag .....	54	1	18	35	1	23	63	17	71
12. Samstag .....	72	3	21	48	3	24	76	7	79
13. Sonntag .....	75	2	21	52	3	25	87	6	81
14. Montag .....	62	-	8	54	-	8	73	26	88
15. Dienstag .....	45	2	9	34	2	10	84	10	55
16. Mittwoch .....	60	1	15	44	1	16	63	19	79
17. Donnerstag .....	66	-	13	53	-	15	80	15	81
18. Freitag .....	76	2	18	56	2	19	94	16	92
19. Samstag .....	58	3	13	42	3	20	83	19	77
20. Sonntag .....	38	-	16	22	-	22	50	9	47
21. Montag .....	66	1	18	47	1	20	73	10	76
22. Dienstag .....	33	1	4	28	1	5	38	19	52
23. Mittwoch .....	75	1	16	58	1	20	86	15	90
24. Donnerstag .....	51	-	10	41	-	11	62	8	59
25. Freitag .....	66	2	16	48	2	18	72	11	77
26. Samstag .....	42	1	13	28	1	17	57	14	56
27. Sonntag .....	46	1	16	29	1	16	47	1	47
28. Montag .....	39	1	8	30	1	8	43	8	47
29. Dienstag .....	49	1	20	28	1	24	47	8	57
30. Mittwoch .....	61	2	11	48	3	16	71	8	69
<b>Zusammen .....</b>	<b>1 648</b>	<b>35</b>	<b>403</b>	<b>1 210</b>	<b>37</b>	<b>492</b>	<b>1 998</b>	<b>363</b>	<b>2 011</b>

<sup>1)</sup> Schwere Unfall mit Sachschaden (im engeren Sinne).

Noch: 7. Straßenverkehrsunfälle und Verunglückte in Bayern im September 2015 nach Tagen

Tagesdatum Ortslage	Unfälle mit Personen- schaden	davon mit			Verunglückte			Unfälle mit schwer- wiegendem Sachschaden <sup>1)</sup>	Unfälle mit Personen- und schwer- wiegendem Sachschaden <sup>1)</sup>
		Getöteten	Schwer- verletzten	Leicht- verletzten	Getötete	Schwer- verletzte	Leicht- verletzte		
<b>Innerorts und außerorts zusammen</b>									
1. Dienstag .....	156	1	34	121	1	42	163	37	193
2. Mittwoch .....	129	2	31	96	2	35	135	25	154
3. Donnerstag .....	159	1	35	123	1	42	184	33	192
4. Freitag .....	142	4	29	109	4	33	152	23	165
5. Samstag .....	113	-	16	97	-	20	147	14	127
6. Sonntag .....	79	2	15	62	2	20	111	19	98
7. Montag .....	141	2	24	115	2	31	148	35	176
8. Dienstag .....	129	1	27	101	1	29	149	22	151
9. Mittwoch .....	133	1	18	114	1	19	148	23	156
10. Donnerstag .....	145	-	22	123	-	24	160	14	159
11. Freitag .....	166	1	37	128	1	43	178	28	194
12. Samstag .....	161	3	36	122	3	40	166	22	183
13. Sonntag .....	150	2	43	105	3	48	160	16	166
14. Montag .....	156	-	15	141	-	17	192	44	200
15. Dienstag .....	149	2	26	121	2	28	196	19	168
16. Mittwoch .....	167	1	26	140	1	28	172	31	198
17. Donnerstag .....	174	-	28	146	-	30	194	33	207
18. Freitag .....	186	3	33	150	3	34	207	30	216
19. Samstag .....	140	5	24	111	5	31	165	28	168
20. Sonntag .....	85	-	24	61	-	30	92	16	101
21. Montag .....	179	1	35	143	1	37	186	25	204
22. Dienstag .....	129	1	16	112	1	17	133	36	165
23. Mittwoch .....	168	1	23	144	1	27	192	26	194
24. Donnerstag .....	147	1	21	125	1	24	162	21	168
25. Freitag .....	149	2	26	121	2	28	167	28	177
26. Samstag .....	120	1	26	93	1	33	138	18	138
27. Sonntag .....	92	1	25	66	1	25	96	8	100
28. Montag .....	124	2	16	106	2	16	134	18	142
29. Dienstag .....	145	1	31	113	1	35	155	17	162
30. Mittwoch .....	177	2	28	147	3	34	186	27	204
<b>Insgesamt .....</b>	<b>4 290</b>	<b>44</b>	<b>790</b>	<b>3 456</b>	<b>46</b>	<b>900</b>	<b>4 768</b>	<b>736</b>	<b>5 026</b>
<b>darunter auf Autobahnen</b>									
1. Dienstag .....	9	-	2	7	-	4	13	4	13
2. Mittwoch .....	10	1	1	8	1	3	12	5	15
3. Donnerstag .....	7	-	2	5	-	3	12	10	17
4. Freitag .....	9	-	2	7	-	2	13	2	11
5. Samstag .....	10	-	1	9	-	3	20	2	12
6. Sonntag .....	10	-	2	8	-	2	20	3	13
7. Montag .....	12	1	2	9	1	3	12	9	21
8. Dienstag .....	11	-	2	9	-	2	19	3	14
9. Mittwoch .....	11	1	1	9	1	2	23	1	12
10. Donnerstag .....	9	-	1	8	-	1	13	2	11
11. Freitag .....	11	-	5	6	-	6	21	5	16
12. Samstag .....	14	-	4	10	-	6	15	2	16
13. Sonntag .....	14	-	4	10	-	7	24	1	15
14. Montag .....	12	-	1	11	-	1	14	11	23
15. Dienstag .....	10	-	4	6	-	4	44	2	12
16. Mittwoch .....	9	-	3	6	-	3	12	4	13
17. Donnerstag .....	10	-	1	9	-	1	12	4	14
18. Freitag .....	12	-	3	9	-	3	16	7	19
19. Samstag .....	10	1	3	6	1	7	15	9	19
20. Sonntag .....	11	-	4	7	-	7	20	3	14
21. Montag .....	10	-	-	10	-	-	17	2	12
22. Dienstag .....	6	-	2	4	-	3	6	6	12
23. Mittwoch .....	12	-	1	11	-	1	15	2	14
24. Donnerstag .....	12	-	1	11	-	1	16	2	14
25. Freitag .....	20	1	5	14	1	5	20	3	23
26. Samstag .....	6	-	1	5	-	1	11	5	11
27. Sonntag .....	6	-	1	5	-	1	10	-	6
28. Montag .....	14	-	-	14	-	-	23	-	14
29. Dienstag .....	12	-	5	7	-	5	15	-	12
30. Mittwoch .....	12	-	3	9	-	3	20	2	14
<b>Zusammen .....</b>	<b>321</b>	<b>5</b>	<b>67</b>	<b>249</b>	<b>5</b>	<b>90</b>	<b>503</b>	<b>111</b>	<b>432</b>

<sup>1)</sup> Schwerwiegender Unfall mit Sachschaden (im engeren Sinne).

## 8. Getötete und Verletzte im Straßenverkehr in

Im Alter von ... bis unter ... Jahren  Geschlecht	Getötete						Schwerverletzte					
	September		Zu- bzw. Abnah- me (-)	Januar - September		Zu- bzw. Abnah- me (-)	September		Zu- bzw. Abnah- me (-)	Januar - September		Zu- bzw. Abnah- me (-)
	2015	2014		2015	2014		2015	2014		2015	2014	
	Anzahl		%	Anzahl		%	Anzahl		%	Anzahl		%
unter 15 .....	-	2	X	10	6	X	30	59	-49,2	423	484	-12,6
männlich .....	-	2	X	6	4	X	21	36	-41,7	260	304	-14,5
weiblich .....	-	-	-	4	2	X	9	23	X	163	180	-9,4
15 - 18 .....	1	1	-	12	17	-29,4	78	58	34,5	566	502	12,7
männlich .....	1	1	-	10	12	-16,7	57	42	35,7	403	346	16,5
weiblich .....	-	-	-	2	5	X	21	16	31,3	163	156	4,5
18 - 21 .....	4	6	X	25	38	-34,2	82	98	-16,3	696	767	-9,3
männlich .....	3	3	-	18	30	-40,0	42	57	-26,3	430	473	-9,1
weiblich .....	1	3	X	7	8	X	40	41	-2,4	266	294	-9,5
21 - 25 .....	5	4	X	46	35	31,4	62	79	-21,5	660	798	-17,3
männlich .....	3	3	-	36	29	24,1	41	54	-24,1	431	510	-15,5
weiblich .....	2	1	X	10	6	X	21	25	-16,0	229	288	-20,5
25 - 30 .....	2	4	X	33	32	3,1	57	75	-24,0	667	629	6,0
männlich .....	2	4	X	26	29	-10,3	37	47	-21,3	445	397	12,1
weiblich .....	-	-	-	7	3	X	20	28	-28,6	222	232	-4,3
30 - 35 .....	-	4	X	23	27	-14,8	43	63	-31,7	489	472	3,6
männlich .....	-	4	X	20	22	-9,1	33	41	-19,5	331	311	6,4
weiblich .....	-	-	-	3	5	X	10	22	-54,5	158	161	-1,9
35 - 40 .....	6	3	X	26	19	36,8	41	54	-24,1	444	455	-2,4
männlich .....	3	3	-	20	14	42,9	25	36	-30,6	294	296	-0,7
weiblich .....	3	-	X	6	5	X	16	18	-11,1	150	159	-5,7
40 - 45 .....	4	4	-	28	29	-3,4	46	56	-17,9	493	469	5,1
männlich .....	4	4	-	23	27	-14,8	30	34	-11,8	324	314	3,2
weiblich .....	-	-	-	5	2	X	16	22	-27,3	169	155	9,0
45 - 50 .....	4	6	X	39	35	11,4	65	76	-14,5	705	735	-4,1
männlich .....	3	5	X	30	30	-	43	53	-18,9	476	494	-3,6
weiblich .....	1	1	-	9	5	X	22	23	-4,3	229	241	-5,0
50 - 55 .....	3	8	X	39	43	-9,3	82	114	-28,1	791	814	-2,8
männlich .....	3	8	X	32	38	-15,8	58	73	-20,5	519	529	-1,9
weiblich .....	-	-	-	7	5	X	24	41	-41,5	272	285	-4,6
55 - 60 .....	3	3	-	29	31	-6,5	66	89	-25,8	687	678	1,3
männlich .....	3	2	X	22	28	-21,4	49	55	-10,9	447	433	3,2
weiblich .....	-	1	X	7	3	X	17	34	-50,0	240	245	-2,0
60 - 65 .....	2	5	X	27	24	12,5	52	64	-18,8	544	490	11,0
männlich .....	1	4	X	18	19	-5,3	30	44	-31,8	325	301	8,0
weiblich .....	1	1	-	9	5	X	22	20	10,0	219	189	15,9
65 - 70 .....	1	3	X	24	13	84,6	44	59	-25,4	412	438	-5,9
männlich .....	1	2	X	17	12	41,7	27	28	-3,6	255	241	5,8
weiblich .....	-	1	X	7	1	X	17	31	-45,2	157	197	-20,3
70 - 75 .....	4	5	X	26	41	-36,6	45	60	-25,0	428	490	-12,7
männlich .....	3	4	X	19	25	-24,0	29	35	-17,1	239	264	-9,5
weiblich .....	1	1	-	7	16	X	16	25	-36,0	189	226	-16,4
75 und mehr .....	7	6	X	77	82	-6,1	107	120	-10,8	965	936	3,1
männlich .....	4	4	-	44	49	-10,2	49	56	-12,5	495	470	5,3
weiblich .....	3	2	X	33	33	-	58	64	-9,4	470	466	0,9
<b>Zusammen .....</b>	<b>46</b>	<b>64</b>	<b>-28,1</b>	<b>464</b>	<b>472</b>	<b>-1,7</b>	<b>900</b>	<b>1 124</b>	<b>-19,9</b>	<b>8 970</b>	<b>9 157</b>	<b>-2,0</b>
<b>männlich .....</b>	<b>34</b>	<b>53</b>	<b>-35,8</b>	<b>341</b>	<b>368</b>	<b>-7,3</b>	<b>571</b>	<b>691</b>	<b>-17,4</b>	<b>5 674</b>	<b>5 683</b>	<b>-0,2</b>
<b>weiblich .....</b>	<b>12</b>	<b>11</b>	<b>9,1</b>	<b>123</b>	<b>104</b>	<b>18,3</b>	<b>329</b>	<b>433</b>	<b>-24,0</b>	<b>3 296</b>	<b>3 474</b>	<b>-5,1</b>
Ohne Angabe .....	-	-	-	-	-	-	-	-	-	-	-	-
<b>Insgesamt</b>	<b>46</b>	<b>64</b>	<b>-28,1</b>	<b>464</b>	<b>472</b>	<b>-1,7</b>	<b>900</b>	<b>1 124</b>	<b>-19,9</b>	<b>8 970</b>	<b>9 157</b>	<b>-2,0</b>



## Bayern nach Altersgruppen und Geschlecht

Leichtverletzte						Verunglückte insgesamt						Im Alter von ... bis unter ... Jahren ----- Geschlecht
September		Zu- bzw. Abnah- me (-)	Januar - September		Zu- bzw. Abnah- me (-)	September		Zu- bzw. Abnah- me (-)	Januar - September		Zu- bzw. Abnah- me (-)	
2015	2014		2015	2014		2015	2014		2015	2014		
Anzahl	%	Anzahl	%	Anzahl	%	Anzahl	%	Anzahl	%			
254	303	-16,2	2 783	2 782	0,0	284	364	-22,0	3 216	3 272	-1,7	..... unter 15
157	183	-14,2	1 591	1 542	3,2	178	221	-19,5	1 857	1 850	0,4	..... männlich
97	120	-19,2	1 192	1 240	-3,9	106	143	-25,9	1 359	1 422	-4,4	..... weiblich
255	271	-5,9	2 269	2 397	-5,3	334	330	1,2	2 847	2 916	-2,4	..... 15 - 18
164	165	-0,6	1 346	1 434	-6,1	222	208	6,7	1 759	1 792	-1,8	..... männlich
91	106	-14,2	923	963	-4,2	112	122	-8,2	1 088	1 124	-3,2	..... weiblich
430	492	-12,6	3 910	4 066	-3,8	516	596	-13,4	4 631	4 871	-4,9	..... 18 - 21
238	257	-7,4	2 073	2 123	-2,4	283	317	-10,7	2 521	2 626	-4,0	..... männlich
192	235	-18,3	1 837	1 943	-5,5	233	279	-16,5	2 110	2 245	-6,0	..... weiblich
455	443	2,7	4 273	4 218	1,3	522	526	-0,8	4 979	5 051	-1,4	..... 21 - 25
258	258	-	2 259	2 231	1,3	302	315	-4,1	2 726	2 770	-1,6	..... männlich
197	185	6,5	2 014	1 987	1,4	220	211	4,3	2 253	2 281	-1,2	..... weiblich
498	477	4,4	4 381	4 105	6,7	557	556	0,2	5 081	4 766	6,6	..... 25 - 30
268	252	6,3	2 318	2 178	6,4	307	303	1,3	2 789	2 604	7,1	..... männlich
230	225	2,2	2 063	1 927	7,1	250	253	-1,2	2 292	2 162	6,0	..... weiblich
389	405	-4,0	3 494	3 371	3,6	432	472	-8,5	4 006	3 870	3,5	..... 30 - 35
231	208	11,1	1 895	1 822	4,0	264	253	4,3	2 246	2 155	4,2	..... männlich
158	197	-19,8	1 599	1 549	3,2	168	219	-23,3	1 760	1 715	2,6	..... weiblich
336	363	-7,4	2 936	2 946	-0,3	383	420	-8,8	3 406	3 420	-0,4	..... 35 - 40
187	202	-7,4	1 643	1 607	2,2	215	241	-10,8	1 957	1 917	2,1	..... männlich
149	161	-7,5	1 293	1 339	-3,4	168	179	-6,1	1 449	1 503	-3,6	..... weiblich
290	383	-24,3	2 996	3 161	-5,2	340	443	-23,3	3 517	3 659	-3,9	..... 40 - 45
158	211	-25,1	1 635	1 688	-3,1	192	249	-22,9	1 982	2 029	-2,3	..... männlich
132	172	-23,3	1 361	1 473	-7,6	148	194	-23,7	1 535	1 630	-5,8	..... weiblich
393	379	3,7	3 629	3 654	-0,7	462	461	0,2	4 373	4 424	-1,2	..... 45 - 50
226	213	6,1	2 041	2 054	-0,6	272	271	0,4	2 547	2 578	-1,2	..... männlich
167	166	0,6	1 588	1 600	-0,8	190	190	-	1 826	1 846	-1,1	..... weiblich
404	422	-4,3	3 578	3 560	0,5	489	544	-10,1	4 408	4 417	-0,2	..... 50 - 55
222	213	4,2	2 001	1 928	3,8	283	294	-3,7	2 552	2 495	2,3	..... männlich
182	209	-12,9	1 577	1 632	-3,4	206	250	-17,6	1 856	1 922	-3,4	..... weiblich
300	309	-2,9	2 719	2 598	4,7	369	401	-8,0	3 435	3 307	3,9	..... 55 - 60
176	174	1,1	1 510	1 527	-1,1	228	231	-1,3	1 979	1 988	-0,5	..... männlich
124	135	-8,1	1 209	1 071	12,9	141	170	-17,1	1 456	1 319	10,4	..... weiblich
207	234	-11,5	1 878	1 946	-3,5	261	303	-13,9	2 449	2 460	-0,4	..... 60 - 65
109	141	-22,7	1 017	1 087	-6,4	140	189	-25,9	1 360	1 407	-3,3	..... männlich
98	93	5,4	861	859	0,2	121	114	6,1	1 089	1 053	3,4	..... weiblich
153	160	-4,4	1 355	1 338	1,3	198	222	-10,8	1 791	1 789	0,1	..... 65 - 70
75	79	-5,1	725	707	2,5	103	109	-5,5	997	960	3,9	..... männlich
78	81	-3,7	630	631	-0,2	95	113	-15,9	794	829	-4,2	..... weiblich
121	173	-30,1	1 283	1 421	-9,7	170	238	-28,6	1 737	1 952	-11,0	..... 70 - 75
58	90	-35,6	666	728	-8,5	90	129	-30,2	924	1 017	-9,1	..... männlich
63	83	-24,1	617	693	-11,0	80	109	-26,6	813	935	-13,0	..... weiblich
281	249	12,9	2 187	2 088	4,7	395	375	5,3	3 229	3 106	4,0	..... 75 und mehr
145	126	15,1	1 149	1 094	5,0	198	186	6,5	1 688	1 613	4,6	..... männlich
136	123	10,6	1 038	994	4,4	197	189	4,2	1 541	1 493	3,2	..... weiblich
<b>4 766</b>	<b>5 063</b>	<b>-5,9</b>	<b>43 671</b>	<b>43 651</b>	<b>0,0</b>	<b>5 712</b>	<b>6 251</b>	<b>-8,6</b>	<b>53 105</b>	<b>53 280</b>	<b>-0,3</b>	..... <b>Zusammen</b>
<b>2 672</b>	<b>2 772</b>	<b>-3,6</b>	<b>23 869</b>	<b>23 750</b>	<b>0,5</b>	<b>3 277</b>	<b>3 516</b>	<b>-6,8</b>	<b>29 884</b>	<b>29 801</b>	<b>0,3</b>	..... <b>männlich</b>
<b>2 094</b>	<b>2 291</b>	<b>-8,6</b>	<b>19 802</b>	<b>19 901</b>	<b>-0,5</b>	<b>2 435</b>	<b>2 735</b>	<b>-11,0</b>	<b>23 221</b>	<b>23 479</b>	<b>-1,1</b>	..... <b>weiblich</b>
2	5	X	29	41	-29,3	2	5	X	29	41	-29,3	..... Ohne Angabe
<b>4 768</b>	<b>5 068</b>	<b>-5,9</b>	<b>43 700</b>	<b>43 692</b>	<b>0,0</b>	<b>5 714</b>	<b>6 256</b>	<b>-8,7</b>	<b>53 134</b>	<b>53 321</b>	<b>-0,4</b>	<b>Insgesamt</b>

## 9. Straßenverkehrsunfälle und Verunglückte in Bayern nach Unfalltypen

Unfalltyp Ortslage	2015				2014				Zu- bzw. Abnahme (-)			
	Unfälle mit Personen- schaden	Verunglückte			Unfälle mit Personen- schaden	Verunglückte			Unfälle mit Personen- schaden	Getötete	Schwer- verletzte	Leicht- verletzte
		Getötete	Schwer- verletzte	Leicht- verletzte		Getötete	Schwer- verletzte	Leicht- verletzte				
	Anzahl								%			

### September

Fahrunfall .....	853	14	274	731	947	19	344	791	-9,9	-26,3	-20,3	-7,6
innerorts .....	360	3	92	305	373	3	117	297	-3,5	-	-21,4	2,7
außerorts .....	493	11	182	426	574	16	227	494	-14,1	-31,3	-19,8	-13,8
Abbiege-Unfall .....	493	3	84	570	554	7	110	612	-11,0	X	-23,6	-6,9
innerorts .....	363	1	50	392	409	1	70	417	-11,2	-	-28,6	-6,0
außerorts .....	130	2	34	178	145	6	40	195	-10,3	X	-15,0	-8,7
Einbiegen/Kreuzenunfall .....	925	10	176	1 063	1 029	10	222	1 190	-10,1	-	-20,7	-10,7
innerorts .....	679	3	93	740	771	5	130	824	-11,9	X	-28,5	-10,2
außerorts .....	246	7	83	323	258	5	92	366	-4,7	X	-9,8	-11,7
Überschreitenunfall .....	108	3	28	94	138	3	32	117	-21,7	-	-12,5	-19,7
innerorts .....	104	2	25	93	134	3	31	114	-22,4	X	-19,4	-18,4
außerorts .....	4	1	3	1	4	-	1	3	-	X	X	X
Unfall durch ruhenden Verkehr .....	72	-	8	78	92	1	14	82	-21,7	X	X	-4,9
innerorts .....	66	-	7	66	88	-	13	80	-25,0	-	X	-17,5
außerorts .....	6	-	1	12	4	1	1	2	X	X	-	X
Unfall im Längsverkehr .....	1 141	16	185	1 570	1 226	17	226	1 604	-6,9	-5,9	-18,1	-2,1
innerorts .....	570	-	51	703	658	1	76	828	-13,4	X	-32,9	-15,1
außerorts .....	571	16	134	867	568	16	150	776	0,5	-	-10,7	11,7
Sonstiger Unfall .....	698	-	145	662	737	7	176	672	-5,3	X	-17,6	-1,5
innerorts .....	500	-	90	471	535	3	108	472	-6,5	X	-16,7	-0,2
außerorts .....	198	-	55	191	202	4	68	200	-2,0	X	-19,1	-4,5
<b>Insgesamt .....</b>	<b>4 290</b>	<b>46</b>	<b>900</b>	<b>4 768</b>	<b>4 723</b>	<b>64</b>	<b>1 124</b>	<b>5 068</b>	<b>-9,2</b>	<b>-28,1</b>	<b>-19,9</b>	<b>-5,9</b>
<b>innerorts .....</b>	<b>2 642</b>	<b>9</b>	<b>408</b>	<b>2 770</b>	<b>2 968</b>	<b>16</b>	<b>545</b>	<b>3 032</b>	<b>-11,0</b>	<b>X</b>	<b>-25,1</b>	<b>-8,6</b>
<b>außerorts .....</b>	<b>1 648</b>	<b>37</b>	<b>492</b>	<b>1 998</b>	<b>1 755</b>	<b>48</b>	<b>579</b>	<b>2 036</b>	<b>-6,1</b>	<b>-22,9</b>	<b>-15,0</b>	<b>-1,9</b>

### Januar - September

Fahrunfall .....	8 220	132	2 640	7 225	8 081	157	2 767	6 949	1,7	-15,9	-4,6	4,0
innerorts .....	3 457	20	901	2 982	3 244	25	903	2 691	6,6	-20,0	-0,2	10,8
außerorts .....	4 763	112	1 739	4 243	4 837	132	1 864	4 258	-1,5	-15,2	-6,7	-0,4
Abbiege-Unfall .....	4 518	37	904	5 253	4 658	26	929	5 438	-3,0	42,3	-2,7	-3,4
innerorts .....	3 335	13	512	3 610	3 449	11	554	3 745	-3,3	18,2	-7,6	-3,6
außerorts .....	1 183	24	392	1 643	1 209	15	375	1 693	-2,2	60,0	4,5	-3,0
Einbiegen/Kreuzenunfall .....	8 443	69	1 626	9 810	8 813	75	1 698	10 245	-4,2	-8,0	-4,2	-4,2
innerorts .....	6 213	17	904	6 870	6 496	26	945	7 192	-4,4	-34,6	-4,3	-4,5
außerorts .....	2 230	52	722	2 940	2 317	49	753	3 053	-3,8	6,1	-4,1	-3,7
Überschreitenunfall .....	1 324	35	418	1 037	1 451	31	441	1 171	-8,8	12,9	-5,2	-11,4
innerorts .....	1 263	26	383	1 007	1 380	24	414	1 116	-8,5	8,3	-7,5	-9,8
außerorts .....	61	9	35	30	71	7	27	55	-14,1	X	29,6	-45,5
Unfall durch ruhenden Verkehr .....	660	3	93	652	744	2	112	707	-11,3	X	-17,0	-7,8
innerorts .....	614	-	82	590	695	-	98	649	-11,7	-	-16,3	-9,1
außerorts .....	46	3	11	62	49	2	14	58	-6,1	X	-21,4	6,9
Unfall im Längsverkehr .....	10 550	134	1 847	13 990	10 246	131	1 799	13 627	3,0	2,3	2,7	2,7
innerorts .....	5 369	5	492	6 714	5 439	10	544	6 883	-1,3	X	-9,6	-2,5
außerorts .....	5 181	129	1 355	7 276	4 807	121	1 255	6 744	7,8	6,6	8,0	7,9
Sonstiger Unfall .....	6 359	54	1 442	5 733	6 123	50	1 411	5 555	3,9	8,0	2,2	3,2
innerorts .....	4 576	23	881	4 116	4 435	20	861	3 955	3,2	15,0	2,3	4,1
außerorts .....	1 783	31	561	1 617	1 688	30	550	1 600	5,6	3,3	2,0	1,1
<b>Insgesamt .....</b>	<b>40 074</b>	<b>464</b>	<b>8 970</b>	<b>43 700</b>	<b>40 116</b>	<b>472</b>	<b>9 157</b>	<b>43 692</b>	<b>-0,1</b>	<b>-1,7</b>	<b>-2,0</b>	<b>0,0</b>
<b>innerorts .....</b>	<b>24 827</b>	<b>104</b>	<b>4 155</b>	<b>25 889</b>	<b>25 138</b>	<b>116</b>	<b>4 319</b>	<b>26 231</b>	<b>-1,2</b>	<b>-10,3</b>	<b>-3,8</b>	<b>-1,3</b>
<b>außerorts .....</b>	<b>15 247</b>	<b>360</b>	<b>4 815</b>	<b>17 811</b>	<b>14 978</b>	<b>356</b>	<b>4 838</b>	<b>17 461</b>	<b>1,8</b>	<b>1,1</b>	<b>-0,5</b>	<b>2,0</b>

**Art der Verkehrsbeteiligung\*)**

**Ab Januar 2014**

Anmerkung:

Die Erläuterungen beschreiben die typische/aktuelle Zuordnung zu den Verkehrsbeteiligungsarten. Andere nicht aufgeführte, z.B. ältere Kraftfahrzeuge sind sinngemäß bzw. entsprechend ihrer Zulassung zuzuordnen.

Schlüssel- Art der Verkehrsbeteiligung mit Erläuterungen  
Nr.:

**Zulassungsfreie Krafräder mit Versicherungskennzeichen**

- 01 Kleinkraftrad** mit Versicherungskennzeichen  
2-rädrig (Moped, Mokick, Roller, Fahrzeugklasse L1e)  
mit einem Hubraum von nicht mehr als 50 cm<sup>3</sup> und einer Höchstgeschwindigkeit bis 45  
bzw. bis 50 km/h
- 02 Mofa 25**, Fahrrad mit Hilfsmotor (einschl. Leichtmofas) mit einem Hubraum bis 50 cm<sup>3</sup>  
und einer Höchstgeschwindigkeit bis 25 km/h
- 03 E-Bikes**  
Fahrrad mit Trethilfe und einem elektromotorischen Antrieb, mit dessen Unterstützung  
auch eine Fahrgeschwindigkeit zwischen 25 und 45 km/h erreicht werden kann.
- 04 Leichtes drei- und vierrädriges Kraftfahrzeug**  
3-rädrig (Fahrzeugklasse L2e)  
4-rädrig unter 350 kg Leermasse, bis 45 km/h und bis 50 cm<sup>3</sup> (L6e)

**Zulassungspflichtige/-freie Krafräder mit amtlichen Kennzeichen**

- 11 Krafttrad** (Fahrzeugklasse L3e, L4e)  
Motorrad mit einem Hubraum über 125 cm<sup>3</sup> oder einer Nennleistung von mehr als 11  
kW
- 12 Leichtkrafttrad**  
(Motorrad, Motorroller, Fahrzeugklasse L3e und L4e jeweils mit Aufbauart B) über 50  
bis 125 cm<sup>3</sup> Hubraum und einer Nennleistung von nicht mehr als 11 kW
- 13 Drei- und leichtes vierrädriges Kraftfahrzeug** (Fahrzeugklasse L5e, L7e)  
- 3-rädrig (über 50 cm<sup>3</sup> und/oder über 45 km/h, Klasse L5e)  
- 4-rädrig zur Personenbeförderung (bis 400 kg Leermasse und bis 15 kW, Klasse L7e)  
- 4-rädrig zur Güterbeförderung (bis 550 kg Leermasse und bis 15 kW, Klasse L7e)
- 15 Kraftroller /Motorroller** (Fahrzeugklasse L3e, L4e)  
mit einem Hubraum über 125 cm<sup>3</sup> oder einer Nennleistung von mehr als 11 kW

Schlüssel-  
Nr.: Art der Verkehrsbeteiligung mit Erläuterungen

**21** **Personenkraftwagen** mit höchstens 9 Sitzplätzen (einschl. Fahrersitz)  
Fahrzeugklasse M1, M1G mit Ausnahme der Aufbauarten SA, SC, SD  
Mit Anhänger: Bitte Feld **Zusatzsignatur** ausfüllen

**22** **Wohnmobil**  
Mit Anhänger: Bitte Feld **Zusatzsignatur** ausfüllen

#### **Busse**

**31** **Kraftomnibus, a.n.g.** auch mit Anhänger  
Nicht an Oberleitungen gebundenes Kraftfahrzeug zur Personenbeförderung mit **mehr**  
als 9 Sitzplätzen (einschl. Fahrersitz), die nicht den Schlüsselnummern 32 bis 34  
zugeordnet werden können.

**32** **Reisebus**  
Bus, der im Gelegenheitsverkehr (Ausflugsfahrten, Ferienzweckreisen,  
Mietomnibusverkehr) eingesetzt ist.

**33** **Linienbus**  
Bus, der auf einer zwischen bestimmten Ausgangs- und Endpunkten eingerichteten  
regelmäßigen Verkehrsverbindung eingesetzt ist.

**34** **Schulbus**  
Bus, der besonders für die Schülerbeförderung eingesetzt ist und an der Stirn- und  
Rückseite entsprechend gekennzeichnet ist.

**35** **Oberleitungsomnibus**, auch mit Anhänger.

#### **Güterkraftfahrzeuge**

**Liefer- und Lastkraftwagen**, auch Dreiradkraftfahrzeug  
das ausschließlich oder hauptsächlich der Beförderung von Gütern dient. (Fahrzeuge  
mit Spezialaufbauten, wie z.B. Viehtransportwagen, Silofahrzeuge,  
Mannschaftstransportwagen unter Schlüssel Nr. 58 und 59)

**mit einem Gesamtgewicht bis einschließlich 3,5 t**

**40** o h n e Anhänger

**42** m i t Anhänger

**mit einem Gesamtgewicht über 3,5 t**

**44** o h n e Anhänger

**46** m i t Anhänger

**Liefer- und Lastkraftwagen mit Tankauflagen**

Normaler Lastkraftwagen, bei dem auf der Ladefläche ein Behälter für gefährliche  
Güter z.B. brennbare Flüssigkeiten, Gase, giftige oder ätzende Stoffe aufgelegt ist  
(ohne Tankkraftwagen Schlüssel Nr. 57 oder 58):

**43** o h n e Anhänger

**48** m i t Anhänger

**51** **Sattelzugmaschine**, auch mit Auflieger (Einschließlich Auflieger mit Spezialaufbau,  
aber ohne Auflieger als Tankwagen).

**52** **Sattelzugmaschine** mit Auflieger als Tankwagen  
bei der der Auflieger zur Beförderung von gefährlichen Gütern wie z.B. brennbaren  
Flüssigkeiten, Gasen, giftigen oder ätzenden Stoffen dient.

Schlüssel-  
Nr.:

Art der Verkehrsbeteiligung mit Erläuterungen

- 54**        **Andere Zugmaschine**, auch mit Anhänger, ohne die mit Tankwagen.
- 55**        **Andere Zugmaschine** mit Tankwagen zur Beförderung von gefährlichen Gütern wie z.B. brennbaren Flüssigkeiten, Gasen, giftigen oder ätzenden Stoffen.
- 57**        **Tankkraftwagen** zur Beförderung von gefährlichen Gütern wie z.B. brennbaren Flüssigkeiten, Gasen, giftigen oder ätzenden Stoffen.
- 58**        **Lastkraftwagen mit Spezialaufbau**, wie Milchtankkraftwagen oder andere Tankkraftwagen als die unter Schlüssel Nr. 57 genannten, Silofahrzeuge, Viehtransportwagen, Langmaterialfahrzeuge, Betontransport- und Liefermischer, Kraftfahrzeugtransportwagen usw.
- 53**        **Landwirtschaftliche Zugmaschine**, auch mit Anhänger  
(Fahrzeugklasse T1, T2, T3)
- 59**        **Übrige Kraftfahrzeuge**,  
wie z.B. Fahrzeugklasse M1 und M1G mit Aufbauarten SC oder SD, Krankenkraftwagen, Feuerwehrfahrzeuge, Straßenreinigungsfahrzeuge, Müllwagen, Kanalreinigungs- und Schlammsaugwagen, Steigleitern, Abschlepp- und Kranwagen, Hub- und Gabelstapler, Bagger, Lader, Arbeitsmaschinen für Bodenbearbeitung, Straßenbau und -erhalt, Geräteträger für Land- und Forstwirtschaft, Prüf-, Mess-, Registrier-, Funk- und Fernmeldewagen, Werkstattwagen, Verkaufs- und Ausstellungswagen, Bestattungswagen, Krankenfahrstühle, Elektronische Mobilitätshilfen („Segways“) usw.  
Pkw mit Wohnwagen siehe Schlüssel Nr. 21
- 61**        **Straßenbahn** (Schienenfahrzeug)
- 62**        **Eisenbahn** (Schienenfahrzeug), die mit Straßenbenutzern kollidierte.
- 71**        **Fahrrad**  
Nur wenn Personen auf dem Fahrrad fahren. Unabhängig von der Verkehrsfläche
- 72**        **Pedelec**  
Fahrrad mit Trethilfe und einem elektromotorischen Hilfsantrieb mit einer maximalen Nenndauerleistung von 0,25 kW, dessen Unterstützung sich mit zunehmender Fahrgeschwindigkeit progressiv verringert und spätestens beim Erreichen von 25 km/h unterbrochen wird.  
Fahrräder mit Elektroantrieb und Kfz-Kennzeichen siehe Schlüssel Nr. 03 (E-Bikes)
- 81**        **Fußgänger**  
Hierzu zählen auch Fußgänger mit Hunden oder Kinderwagen, Fahrräder schiebende Personen sowie Kinder in Kinderwagen, spielende Kinder  
Nicht als Fußgänger zu zählende Unfallbeteiligte siehe Schlüssel Nr. 93
- 84**        **Fußgänger mit Sport- oder Spielgerät**  
Inline-Skater, Kickboarder, Skateboarder, Rollschuhfahrer, Skiläufer, Kinderdreiräder usw.

Schlüssel-  
Nr.: Art der Verkehrsbeteiligung mit Erläuterungen

**82 Handwagen, Handkarren**

**83 Tierführer / Treiber**, die selbst oder deren Tiere in einen Unfall verwickelt sind

**91 Bespannte Fuhrwerke**

**92 Sonstige und unbekannte Fahrzeuge**

Hierzu zählen alle übrigen Fahrzeuge, auch solche mit eigenem Antrieb, aber ohne amtliches Kennzeichen. Eine Zuordnung zu dieser Position erfolgt ferner, wenn bei einem Unfall die genaue Art des Fahrzeuges wegen Unfallflucht nicht festgestellt werden kann.

**93 Andere Personen**

Zu Fuß Gehende, die durch ihr besonderes Verhalten bzw. verkehrsrechtliche Vorschriften sich vom normalen Fußgänger unterscheiden, wie z.B.: Straßenarbeiter, Polizeibeamte bei der Verkehrsregelung oder Unfallaufnahme, Marschkolonnen, Lastenträger. Außerdem sind hier Reiter aufzuführen sowie solche Personen, die - ohne Straßenbenutzer gewesen zu sein – unmittelbar unfallbeteiligt waren. Personen, die mit dem Fahrzeug noch in direkter Verbindung stehen, wie z.B. der entladende Fahrer eines Lastkraftwagens, der sein Fahrzeug schiebende Fahrzeugführer - Fahrräder ausgenommen-, sind nicht als "Fußgänger" oder "Andere Personen" nachzuweisen. In solchen Fällen ist das Fahrzeug (Fahrzeugführer) Unfallbeteiligter.

\*) Sofern nicht separat angegeben werden Fahrzeuge mit Anhängern oder Beiwagen nach dem Zugfahrzeug eingeteilt.

Aktuelle  
Veröffentlichungen  
unter  
[q.bayern.de/webshop](http://q.bayern.de/webshop)



## Statistisches Jahrbuch für Bayern 2014

Das Statistische Jahrbuch für Bayern ist das Standardwerk der amtlichen Statistik in Bayern seit 1894. Umfassend und informativ bietet es jährlich die aktuellsten Statistikdaten über Land, Leben, Leute, Politik, Wissenschaft und Wirtschaft in Bayern an.

Auf über 600 Seiten enthält es die wichtigsten Ergebnisse aller amtlichen Statistiken – in Form von Tabellen, Graphiken oder Karten – zum Teil mit langjährigen Vergleichsdaten und Zeitreihen. Ebenso werden ausgewählte wichtige Strukturdaten für Regierungsbezirke, kreisfreie Städte und Landkreise sowie Regionen Bayerns, aber auch für alle Bundesländer und die EU-Mitgliedstaaten dargestellt. Daten aus Statistiken anderer Dienststellen und Organisationen vervollständigen das Angebot.



### Preise

Buch 39,00 € | CD-ROM (PDF) 12,00 € | Buch+CD-ROM 46,00 €



## Bayern Daten 2014

Die Bayern Daten sind ein kleiner Auszug aus dem Statistischen Jahrbuch. Auf ca. 30 Seiten sind die wichtigsten bayerischen Strukturdaten aus Wirtschaft, Gesellschaft und Politik in Tabellen und Grafiken dargestellt.

### Preise

Heft 0,55 € | Datei kostenlos

**Bayerisches Landesamt für Statistik – Vertrieb**, St.-Martin-Straße 47, 81541 München  
Telefon 089 2119-3205 | Telefax 089 2119-3457 | [vertrieb@statistik.bayern.de](mailto:vertrieb@statistik.bayern.de)